

GEFÖRDERT VOM



Bundesministerium
für Bildung
und Forschung



FONA
Forschung für nachhaltige
Entwicklungen
BMBF



NACHHALTIGES LANDMANAGEMENT

STATUSKONFERENZ 2013

Programmheft/Programme

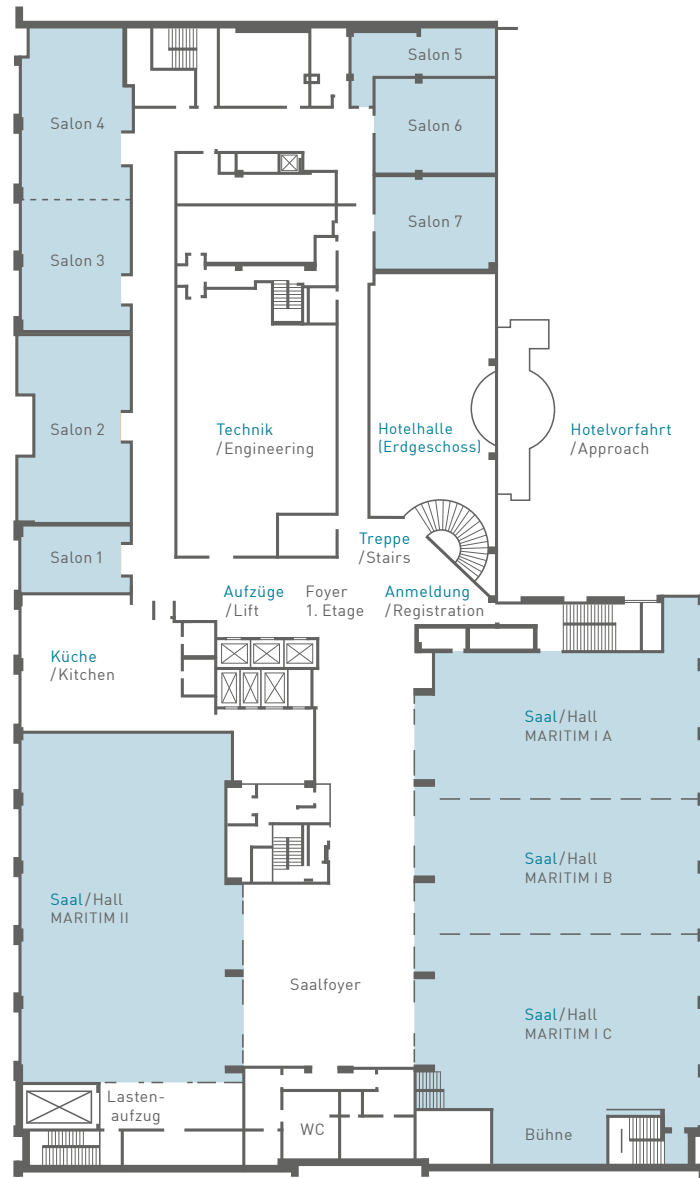
- 17. bis 19. April 2013
- Berlin
- Maritim proArte Hotel



www.nachhaltiges-landmanagement.de

RAUMPLAN FLOOR MAP

1. Etage / 1st Floor



VIELEN HERZLICHEN DANK
FÜR IHRE BEITRÄGE!

THANK YOU VERY MUCH FOR
YOUR CONTRIBUTIONS!

INHALTSVERZEICHNIS

TABLE OF CONTENTS

- 6 ■ Grußwort**
Greetings from the organisers
- 8 ■ Allgemeine Informationen**
General information
- 10 ■ Programmübersicht**
Programme overview
- 18 ■ Keynotes**
Keynote speakers
- 20 ■ Round Table – »Land in Sicht«**
»Land ahoy«
- 22 ■ Informationen zum Marktplatz**
Market place information
- 24 ■ Informationen zum Open Space**
Open space information
- 26 ■ Vorbemerkung zu den Sessions**
Short introduction to the sessions
- 29 ■ Sessions Block A (Donnerstag, 8.30 – 10 Uhr)**
Sessions block A (Thursday, 8.30 – 10 a.m.)
- 39 ■ Sessions Block B (Donnerstag, 11 – 12.30 Uhr)**
Sessions block B (Thursday, 11 a.m. – 12.30 p.m.)
- 49 ■ Sessions Block C (Donnerstag, 14 – 15.30 Uhr)**
Sessions block C (Thursday, 2 – 3.30 p.m.)
- 59 ■ Sessions Block D (Donnerstag, 16.15 – 17.45 Uhr)**
Sessions block D (Thursday, 4.15 – 5.45 p.m.)
- 69 ■ Sessions Block E (Freitag, 8.30 – 10 Uhr)**
Sessions block E (Friday, 8.30 – 10 p.m.)
- 79 ■ Sessions Block F (Freitag, 10.30 – 12 Uhr)**
Sessions block F (Friday, 10.30 a.m. – 12 p.m.)
- 83 ■ Organisation und Planung der Statuskonferenz 2013**
Organisation and planning of the Status Conference 2013

GRUSSWORT

GREETINGS FROM THE ORGANISERS

■ Herzlich willkommen zur Statuskonferenz 2013!

Wir begrüßen Sie im Namen des Bundesministeriums für Bildung und Forschung (BMBF), im Namen der Projektträger PtJ und PT-DLR sowie im Namen der beiden wissenschaftlichen Begleitvorhaben am Leibniz-Zentrum für Agrarlandschaftsforschung (ZALF) e. V. Müncheberg und am Helmholtz-Zentrum für Umweltforschung – UFZ Leipzig.

Land ist lebenswichtig – und zugleich eine begrenzte Ressource. Vor diesem Hintergrund verfolgt das BMBF das Ziel, Wissens- und Entscheidungsgrundlagen für ein nachhaltiges Landmanagement zu schaffen. In der Fördermaßnahme erarbeiten Wissenschaft und Praxis in 25 Projekten gemeinsam Handlungsstrategien, Technologien und Systemlösungen. Die Statuskonferenz 2013 stellt den Rahmen dar, vielfältige Ergebnisse zu präsentieren, zu diskutieren und weiterzuentwickeln.

Die Statuskonferenz 2013 bietet unterschiedliche Formen des Austauschs, der Diskussion und Vernetzung zwischen den Verbundprojekten sowie mit weiteren Partnern. Wir freuen uns sehr, dass Sie unserer Einladung gefolgt sind und danken Ihnen für Ihre Teilnahme und vielfältige Unterstützung.

Wir danken insbesondere Herrn Staatssekretär Dr. Georg Schütte, Herrn Professor Dr. Joachim von Braun, Frau Professor Dr. Karin Holm-Müller, Herrn Professor Dr. Klaus Töpfer sowie Frau Professor Dr. Angelika Zahrt für ihre Teilnahme und die zusätzlichen Perspektiven, die sie von »Außen« einbringen.

Wir freuen uns auf anregende Diskussionen und wünschen Ihnen einen angenehmen Aufenthalt!

Lassen Sie uns dem Land neue Perspektiven geben – mit Wissen, das praktisch hilft.

Ihre Teams der Wissenschaftlichen Begleitvorhaben

■ Welcome to the Status Conference 2013!

We are pleased to welcome you on behalf of the Federal Ministry of Education and Research (BMBF), on behalf of the project management agencies PtJ and PT-DLR as well as the two supporting scientific coordination projects at the Leibniz Centre for Agricultural Landscape Research Müncheberg and the Helmholtz Centre for Environmental Research Leipzig.

Land is a vitally essential as well as limited resource. For this reason, the BMBF aims to generate knowledge and decision principles for a sustainable land management. In the Sustainable Land Management funding measure, science and praxis are collaborating in twenty-five projects in order to find management strategies, technologies, and system solutions in selected regions. The Status Conference 2013 represents a great opportunity to present results and discuss scientific findings.

During the three days of this event, the Status Conference 2013 offers different forms of exchange, discussion, and networking between the regional projects as well as other partners. We are glad that you have accepted our invitation and thank you for your participation and various support – without that we could not have organised the Status Conference in this form.

We would especially like to thank the Secretary of State Dr. Georg Schütte, Prof. Dr. Klaus Töpfer, Prof. Dr. Joachim von Braun, Prof. Dr. Angelika Zahrt as well as Prof. Dr. Karin Holm-Müller for their participation and additional outside perspectives.

We look forward to inspiring discussions and wish you a pleasant stay!

Let's offer some new perspectives for the land – with knowledge that helps in a practical way.

With kind regards,
The scientific coordination projects teams

ALLGEMEINE INFORMATIONEN

GENERAL INFORMATION

- **Veranstaltungsort** | Maritim proArte Hotel Berlin
Friedrichstraße 151 | 10117 Berlin
Telefon: +49 (0) 30 20 33-5 | E-Mail: info.bpa@maritim.de
<http://www.maritim.de/de/hotels/deutschland/proarte-hotel-berlin>
- **Hinweise für die Anfahrt mit öffentlichen Verkehrsmitteln** |
 - ab Flughafen Tegel: Bus TXL bis Haltestelle »Unter den Linden / Friedrichstraße«
 - ab Flughafen Schönefeld: S9 bis »Ostkreuz«, dann weiter mit S3, S5, S7, S75 bis »Friedrichstraße« oder direkt mit dem Regionalzug vom Flughafen bis »Friedrichstraße«
 - ab Hauptbahnhof: S5, S7, S75 bis Haltestelle »Friedrichstraße«
- **Hinweise für die Anfahrt mit dem PKW** | Das Hotel befindet sich in einer Umweltzone. Hierdurch ist die Anfahrt mit dem Auto nur mit einer grünen Umweltplakette möglich.
- **Registrierung** | Bitte melden Sie sich bei der Registrierung im 1. OG an. Dort erhalten Sie Informationen zur Veranstaltung und zu Änderungen im Zeit- und Raumplan. Sie können sich ab Mittwoch, 17.04.2013, 11.30 Uhr für die Statuskonferenz registrieren.
- **Catering** | Das Mittag- und Abendessen wird ausschließlich in Bio-Qualität angeboten. Die Verpflegung während der Konferenz ist, mit Ausnahme der alkoholischen Getränke während des Abendbuffets, kostenfrei.
- **Internet Zugang** | Über WLAN wird eine limitierte Anzahl an freien Zugängen für die Statuskonferenz bereitgestellt. Das Passwort erhalten Sie auf Nachfrage bei der Registrierung. Sollten alle Zugänge belegt sein, probieren Sie es bitte später noch einmal. Aufgrund des begrenzten Zugangs bitten wir Sie, sich bei Nichtgebrauch abzumelden, um den anderen TeilnehmerInnen den Zugang zu ermöglichen.
- **Hinweis** | Teilnehmerliste sowie Posterliste erhalten Sie an der Registrierung.

- **Location** | Maritim proArte Hotel Berlin
Friedrichstraße 151 | 10117 Berlin
Phone: +49 (0) 30 20 33-5 | E-Mail: info.bpa@maritim.de
<http://www.maritim.com/en/hotels/germany/proarte-hotel-berlin>
- **Public transport information** |
 - from Tegel airport: Bus TXL to stop »Unter den Linden/Friedrichstraße«
 - from Schönefeld airport: S9 to »Ostkreuz«, then S3, S5, S7, S75 to »Friedrichstraße« or directly by regional train to »Friedrichstraße«
 - from Berlin main station: S5, S7, S75 to stop »Friedrichstraße«
- **Information for drivers** | The hotel is located in a green environmental zone. Parking and driving a car in the vicinity of the hotel therefore requires a green environmental badge (obligatory also for foreigners).
- **Registration** | Please register at the registration desk located on the 1st floor. Here, you will receive all information about the conference and potential changes in the schedule. Registration starts at 11.30 a.m. on Wednesday April 17th.
- **Catering** | We exclusively offer lunch and dinner that meets organic quality standards. There will be no boarding fees with the exception of alcoholic beverages that will be offered during the dinner.
- **Internet access** | A limited free Wi-Fi access will be provided for the conference participants. Please ask for access password at the registration desk. In case all Wi-Fi access points are occupied, please try to connect later. Due to the limited Wi-Fi access we ask you to log out after finishing your internet session in order to enable access for other users.
- **Note** | Attendance list and poster list are available at the registration desk.

PROGRAMMÜBERSICHT

PROGRAMME OVERVIEW

1. Konferenztag – Mittwoch, 17. April 2013

ab 11.30 Uhr **Registrierung**

13 – 13.15 Uhr **Eröffnung der Statuskonferenz**

13.15 – 14.15 Uhr **Keynote-Vorträge**

14.15 – 15.15 Uhr **Moderiertes Round Table-Gespräch**

15.15 – 16 Uhr **Kaffeepause**

16 – 17 Uhr **Nachhaltiges Landmanagement konkret:
Schlaglichter aus Projekten und Regionen**

17 – 17.30 Uhr **Eröffnung des Marktplatzes als Ort der
Begegnung und Informationen zu den
Open-Space-Themen am 3. Veranstaltungstag**

ab 17.30 Uhr **Wandelforum auf dem Marktplatz
inkl. Abendbuffet**

1st conference day – Wednesday, 17th April 2013

from 11.30 a.m. **Registration**

1 – 1.15 p.m. **Status Conference opening**

1.15 – 2.15 p.m. **Keynote speeches**

2.15 – 3.15 p.m. **Moderated roundtable discussion**

3.15 – 4 p.m. **Coffee break**

4 – 5 p.m. **Sustainable Land Management in practice:
Experience from projects and regions**

5 – 5.30 p.m. **Opening of the market place as a place of
face-to-face encounter and Information about
the open space topics of the 3rd conference day**

from 5.30 p.m. **Space for discussion and
light evening meal**

PROGRAMMÜBERSICHT

PROGRAMME OVERVIEW

2. Konferenztag – Donnerstag, 18. April 2013

2nd conference day – Thursday, 18th April 2013

8.30 – 10 Uhr **Sessions Block A**

Session 1
Session 2
Session 3
Session 4
Session 5
Session 6
Session 7
Session 8

10 – 11 Uhr **Kaffeepause**

11 – 12.30 Uhr **Sessions Block B**

Session 9
Session 10
Session 11
Session 12
Session 13
Session 14
Session 15
Session 16

12.30 – 14 Uhr **Mittagessen**

8.30 – 10 a.m. **Sessions Block A**

Session 1
Session 2
Session 3
Session 4
Session 5
Session 6
Session 7
Session 8

10 – 11 a.m. **Coffee break**

11 a.m. – 12.30 p.m. **Sessions Block B**

Session 9
Session 10
Session 11
Session 12
Session 13
Session 14
Session 15
Session 16

12.30 – 2 p.m. **Lunch break**

PROGRAMMÜBERSICHT

PROGRAMME OVERVIEW

2. Konferenztag – Donnerstag, 18. April 2013

2nd conference day – Thursday, 18th April 2013

14 – 15.30 Uhr **Sessions Block C**

Session 17
Session 18
Session 19
Session 20
Session 21
Session 22
Session 23
Session 24

15.30 – 16.15 Uhr **Kaffeepause**

16.15 – 17.45 Uhr **Sessions Block D**

Session 25
Session 26
Session 27
Session 28
Session 29
Session 30
Session 31
Session 32

18 – 18.15 Uhr **Information zu Open Space-Themen am
3. Veranstaltungstag durch die Begleitvorhaben**

ab 18.15 Uhr **Abendimbiss**

2 – 3.30 p.m. **Sessions Block C**

Session 17
Session 18
Session 19
Session 20
Session 21
Session 22
Session 23
Session 24

3.30 – 4.15 p.m. **Coffee break**

4.15 – 5.45 p.m. **Sessions Block D**

Session 25
Session 26
Session 27
Session 28
Session 29
Session 30
Session 31
Session 32

6 – 6.15 p.m. **Information about open space topics
on the 3rd conference day**

from 6.15 p.m. **Light evening meal**

PROGRAMMÜBERSICHT

PROGRAMME OVERVIEW

3. Konferenztag – Freitag, 19. April 2013

3rd conference day – Friday, 19th April 2013

8.30 – 10 Uhr **Sessions Block E**

Session 33
Session 34
Session 35
Session 36
Session 37
Session 38
Session 39
Session 40

10 – 10.30 Uhr **Kaffeepause**

10.30 – 12 Uhr **Sessions Block F**

Open Space Session I
Open Space Session II
Open Space Session III
Open Space Session IV
Open Space Session V
Open Space Session VI
Open Space Session VII
Open Space Session VIII

12.15 – 12.45 Uhr **Nächste Schritte**

12.45 – 13 Uhr **Schlusswort**

13 Uhr **Ende der Veranstaltung**

8.30 – 10 a.m. **Sessions Block E**

Session 33
Session 34
Session 35
Session 36
Session 37
Session 38
Session 39
Session 40

10 – 10.30 a.m. **Coffee break**

10.30 a.m. – 12 p.m. **Sessions Block F**

Open Space Session I
Open Space Session II
Open Space Session III
Open Space Session IV
Open Space Session V
Open Space Session VI
Open Space Session VII
Open Space Session VIII

12.15 – 12.45 p.m. **Next steps**

12.45 – 1 p.m. **Final remarks**

1 p.m. **Conference closing**

KEYNOTES

KEYNOTE SPEAKERS

■ Prof. Dr. Dr. Klaus Töpfer

www.iass-potsdam.de

Volkswirt/Economist

Gründungsdirektor und Exekutivdirektor des Institute for Advanced Sustainability Studies (IASS) in Potsdam
Founding Director and current Executive Director of the Institute for Advanced Sustainability Studies (IASS) in Potsdam, Germany

Ehem. Exekutivdirektor des Umweltprogramms der Vereinten Nationen (UNEP)

Former Executive Director of the United Nations Environment Programme (UNEP)

Ehem. Bundesminister für Umwelt, Naturschutz und Reaktorsicherheit und ehem. Bundesminister für Raumordnung, Bauwesen und Städtebau

Former Federal Minister for the Environment, Nature Conservation and Nuclear Safety and Federal Minister for Regional Planning, Housing and Urban Development

Gründungsmitglied des Rates für Nachhaltige Entwicklung (RNE)

Founding member of the German Council for Sustainable Development (RNE)

■ Ort/Location

Saal/Hall MARITIM I C

■ Zeit/Date

Mittwoch, 17. April 2013, 13.15 – 14.15 Uhr

Wednesday, 17th April 2013, 1.15 – 2.15 p.m.

■ Prof. Dr. Joachim von Braun

www.zef.de

Agrarökonom/Agricultural Economist

Direktor des Zentrums für Entwicklungsforschung (ZEF), Universität Bonn, und Leiter der Abteilung wirtschaftlicher und technologischer Wandel

Director of the Center for Development Research (ZEF), University of Bonn, Germany; Chair of Department and Professor of Economics and Technical Change

Ehem. Generaldirektor des International Food Policy Research Institute (IFPRI), Washington, D.C., USA

Former Director General, International Food Policy Research Institute (IFPRI), Washington, D.C., USA

Vorsitzender des »BioökonomieRates« der Bundesregierung

Chair of the »Bio-Economy Council« of the Federal German Government

Rat für internationale Nahrungsmittel- und Landwirtschaftspolitik – Co-Vorsitzender im Komitee für Ländliche Entwicklung

International Food and Agricultural Trade Policy Council (IPC) – Co-Chair of the rural development committee

■ Ort/Location

Saal/Hall MARITIM I C

■ Zeit/Date

Mittwoch, 17. April 2013, 13.15 – 14.15 Uhr

Wednesday, 17th April 2013, 1.15 – 2.15 p.m.

ROUND TABLE – »LAND IN SICHT«

»LAND AHOY«

■ TeilnehmerInnen

■ **Dr. Georg Schütte** – Staatssekretär im BMBF

■ **Prof. Dr. Joachim von Braun** – Direktor des Zentrums für Entwicklungsforschung der Universität Bonn

■ **Prof. Dr. Karin Holm-Müller** – Stellvertretende Vorsitzende des Sachverständigenrates für Umweltfragen und Leiterin der Professur für Ressourcen- und Umweltökonomik, Universität Bonn

■ **Prof. Dr. Dr. Klaus Töpfer** – Exekutivdirektor des Institute for Advanced Sustainability Studies, Potsdam

■ **Prof. Dr. Angelika Zahrnt** – Mitglied des Rates für Nachhaltige Entwicklung und Ehrenvorsitzende des BUND

■ Moderation

■ **Volker Angres** – Leiter der ZDF-Senderredaktion »Umwelt« innerhalb der Hauptredaktion WISUM des ZDF sowie Moderator der ZDF-Sendung »planet e.« und der 3sat-Reihe »umwelt«

■ Hinweis

Wir gehen davon aus, dass alle Publikumsteilnehmer, die sich auf der Statuskonferenz aufhalten, mit der Veröffentlichung von Ton- und Bildaufnahmen einverstanden sind.

■ Ort / Zeit

Saal MARITIM I B und C
Mittwoch, 17. April 2013, 14.15 – 15.15 Uhr

■ Attendees

■ **Dr. Georg Schütte** – Secretary of state, BMBF

■ **Prof. Dr. Joachim von Braun** – Director of the Center for Development Research, University of Bonn, Germany

■ **Prof. Dr. Karin Holm-Müller** – Vice Chair of the German Advisory Council on the Environment and Chair of Resource and Environmental Economics at the Department of Agriculture, University of Bonn, Germany

■ **Prof. Dr. Dr. Klaus Töpfer** – Executive Director of the Institute for Advanced Sustainability Studies, Potsdam, Germany

■ **Prof. Dr. Angelika Zahrnt** – Member of the German Council for Sustainable Development and honorary chairwoman of »Friends of the Earth Germany« – Bund für Umwelt- und Naturschutz Deutschland, BUND

■ Moderation

■ **Volker Angres** – Head of ZDF editorial department »Environment« within the chief editorial department WISUM of ZDF (ZDF TV network) and moderator of the ZDF broadcast »planet e.« and the 3sat series »environment«

■ Note

We assume that all audience participants attending the Status Conference agree to be filmed and photographed.

■ Location / Date

Hall MARITIM I B and C
Wednesday, 17th April 2013, 2.15 – 3.15 p.m.

INFORMATIONEN ZUM MARKTPLATZ

MARKET PLACE INFORMATION

■ Informieren – Austauschen – Weiterentwickeln

Auf dem Marktplatz präsentieren Vertreter der Verbundprojekte und der Begleitvorhaben ihre Erkenntnisse anhand gegenständlicher Anschauungsobjekte. Dort bietet sich zugleich der Raum, um sich über Herausforderungen und Lösungsansätze im Nachhaltigen Landmanagement auszutauschen.

Den Marktplatz finden Sie in Saal »MARITIM II« und im Saalfoyer.

■ Posterausstellung

Separat zum Marktplatz bieten wir Ihnen die Möglichkeit, sich anhand einer Posterausstellung über weitere Verbundaktivitäten zu informieren. Sie finden die Poster in Saal MARITIM I A.

■ Information – Exchange – Development

Representatives of the individual regional projects and scientific coordination projects present their findings by exhibiting their products at the market place. Market place will also provide opportunities to discuss challenges and solution strategies within the Sustainable Land Management.

The market place is located in Hall »MARITIM II« and its foyer.

■ Poster exhibition

Besides the market place products exhibition we offer you the opportunity to learn more about further activities of the individual regional projects in the poster exhibition. You will find the posters in Hall »MARITIM I A«.

INFORMATIONEN ZUM OPEN SPACE

OPEN SPACE INFORMATION

Mit dem Open Space bieten wir jedem Teilnehmenden die Möglichkeit, spontane Diskussionsrunden während der Statuskonferenz anzumelden und durchzuführen. Nutzen Sie dazu bitte die Sitzgruppe im Saal »MARITIM I A«. Dort finden Sie auch einen Zeitplan, in den Sie eine Open Space-Runde eintragen und somit anmelden können.

Der Zeitplan dient zugleich allen Interessierten, sich über Zeit, Ort und Thema anstehender Diskussionsrunden zu informieren. Sie können diesem Zeitplan auch entnehmen, ob und welche Seminarräume zusätzlich zur Sitzgruppe in Saal »MARITIM I A« am Donnerstag, den 18. April und speziell am Freitag, den 19. April (noch) zur Verfügung stehen.

Neben der Möglichkeit, spontan Diskussionsrunden einzuberufen, werden am Freitag im Zeitraum von 10.30 – 12 Uhr einige bereits langfristig geplante Open Space-Runden durchgeführt (siehe S. 79).

Bei weiteren Fragen wenden Sie sich bitte vor Ort an die Registrierung bzw. an die Vertreter der Begleitvorhaben.

In the open space area all participants have an opportunity to sign up and spontaneously conduct own discussion group during the Status Conference. The groups should gather in Hall »MARITIM I A« where seats will be arranged for that special purpose. In this room you will also find a schedule where you sign up for your discussion groups.

The schedule will inform other participants about the time, location, and topic of upcoming panels and will provide information about alternative locations in case of excess demand both on Thursday (April 18th) and Friday (April 19th).

In addition to the spontaneously set-up panels, fixed open space gatherings will take place on Friday between 10.30 a.m. – 12 p.m. (see page 79).

For further information please contact the conference registration desk or members of the scientific coordination teams.

VORBEMERKUNG ZU DEN SESSIONS

SHORT INTRODUCTION TO THE SESSIONS

Die Themen für die Sessions am zweiten und dritten Veranstaltungstag (18./19. April 2013) wurden durch die Verbundprojekte gestaltet, koordiniert durch die beiden Wissenschaftlichen Begleitvorhaben.

Rund 150 Beiträge von Vertretern aus den Verbundprojekten in Modul A und B wurden eingereicht und fanden schließlich Berücksichtigung. Insgesamt werden 40 englische und deutsche Sessions angeboten.

Um themenspezifische Überschneidungen innerhalb eines Zeitslots zu vermeiden, wurden die Sessions in zehn modulübergreifende Topics eingeteilt, welche die Bandbreite an Themen im Nachhaltigen Landmanagement abbilden:

- **Landmanager: Akteure und Partizipation** Sessions 1, 9, 17, 25, 33
- **Landschaftswandel** Sessions 2, 10, 18, 26, 34
- **Wassermanagement** Sessions 3, 11, 19, 27, 35
- **Biodiversität, ökosystemare Funktionen und Dienstleistungen** Sessions 4, 12, 20, 28, 36
- **Modelle, Szenarien und Informationsmanagement** Sessions 5, 13, 21, 29, 30, 37
- **Bodenfunktionen** Sessions 6, 14, 22, 38
- **Ökonomie** Sessions 15, 23, 31
- **Entscheidungsunterstützung** Sessions 8, 16
- **Governance** Sessions 24, 32, 40
- **Stoffströme** Session 7

Im Folgenden finden Sie detaillierte Informationen zu den einzelnen Sessions. Bitte beachten Sie, dass es kurzfristig zu Raumänderungen kommen kann.

Wir bitten Sie, die Beschriftungen an den Seminarräumen zu beachten und sich an der Informationswand »Aktuelles« bei der Registrierung zu informieren.

Topics of individual sessions on the second and third conference day (18th/19th April 2013) were proposed by the regional research projects and assembled and finalized by the scientific coordination teams.

About 150 contributions from both module A and B participants were submitted and considered. In total, 40 sessions will be offered in English or German language.

In order to avoid thematic overlaps within one time slot, sessions were subdivided into ten overarching themes that reflect the range of issues in sustainable land management:

- **Stakeholders and participation** Sessions 1, 9, 17, 25, 33
- **Landscape change** Sessions 2, 10, 18, 26, 34
- **Water management** Sessions 3, 11, 19, 27, 35
- **Biodiversity, ecosystem functions and services** Sessions 4, 12, 20, 28, 36
- **Models, scenarios and information management** Sessions 5, 13, 21, 29, 30, 37
- **Soil functions** Sessions 6, 14, 22, 38
- **Economy** Sessions 15, 23, 31
- **Decision support** Sessions 8, 16
- **Governance** Sessions 24, 32, 40
- **Material flow analysis** Session 7

On the next pages you will find detailed information about the individual sessions. Please note that room changes can occur during the conference at short notice.

Therefore, we ask you to pay attention to the signs in each conference room and to the news board at the registration desk.

Donnerstag, 18. April 2013, 8.30 – 10 Uhr
Thursday, 18th April 2013, 8.30 – 10 a.m.

Session 1

■ **Socio-cultural analysis**

English

Session 2

■ **Landschaftsbewertung und -wahrnehmung**

Deutsch

Session 3

■ **Umgang mit Abwasser im Landmanagement**

Deutsch

Session 4

■ **Ecosystem services: Methodology and concepts**

English

Session 5

■ **Szenarienanalysen I**

Deutsch

Session 6

■ **Bodenverbesserung und Bodenschutz**

Deutsch

Session 7

■ **Stoffstrommanagement**

Deutsch

Session 8

■ **Decision support systems**

English

Thursday, 18th April 2013 | 8.30 – 10 a.m. | Hall MARITIM I B

Socio-cultural analysis

Session chair: Anne Cristina de la Vega-Leinert –
Ernst-Moritz-Arndt-Universität Greifswald

- **Session overview** | Whether in subsistence- or industrialised countries, land management involves multiple, competing stakeholder interests, inherent conflicts, and lack of social acceptance. In this session we reflect on complex community structures and decision-making cultures. We contextualise information needed to encourage stakeholder engagement and constructive transdisciplinary exchange on sustainable land use.

Presentations

- **Developing stakeholder platforms in the VGTB to support system analysis and management**
Nguyen Tung Phong – Vietnam Academy of Water Resources (VAWR), Centre for International Cooperation and Development (CTIC) | **Coauthors:** Lars Ribbe, Alexandra Nauditt, Andreas Havemann – Cologne University of Applied Sciences
- **Decision-making processes in natural resource management in south-western Madagascar**
Katinka Thielsen – Ernst-Moritz-Arndt-Universität Greifswald | **Coauthors:** Susanne Stoll-Kleemann, Nadine Fritz-Vietta – Ernst-Moritz-Arndt-Universität Greifswald | Hémyery Stone Tahirindraza, Mampiray Miandrito Mbola – University of Tuléar, Madagascar
- **Digging deeper: Connecting social and natural science for working carbon management options**
Regine Schönenberg – Freie Universität Berlin | Georg Guggenberger – Leibniz Universität Hannover | **Coauthors:** Charlotte Schumann – Freie Universität Berlin | Simone Hoffmann – Leibniz Universität Hannover | Michael Klingler – Universität Innsbruck | Robert Strey, Jens Boy – Leibniz Universität Hannover
- **How the land lies: The web of water and land management elements in the Itaparica reservoir area**
Verena Rodorff – Technische Universität Berlin | **Coauthors:** Guilherme José Ferreira de Araújo, Michel Saturnino Barboza, Edvânia Torres Aguiar Gomes – Universidade Federal de Pernambuco, Brazil | Johann Köppel, Marianna Siegmund-Schultze – Technische Universität Berlin

Donnerstag, 18. April 2013 | 8.30 – 10 Uhr | Salon 2

Landschaftsbewertung und -wahrnehmung

Leitung: Gerald Busch –
Büro für angewandte Landschaftsökologie und Szenarienanalyse (BALSA)

- **Kurzinformation zur Session** | Vier Vorträge thematisieren an internationalen Fallbeispielen zwei Kernfragen: Wie gestaltet sich der wechselseitige Einfluss von sozioökonomischen/institutionellen Rahmenbedingungen und Akteuren auf die Landnutzung bzw. das Landschaftsbild? Welche Handlungsoptionen bestehen und wie kann ein Bewertungskonzept von Ökosystemdienstleistungen aussehen, das lokale und kulturelle Besonderheiten mit erfasst?

Vorträge

- **Haushaltsentscheidungen bezüglich Viehhaltung unter sich verändernden ökologischen und sozialen Bedingungen in der Mahafaly-Plateau-Region, Madagaskar**
Johanna Götter – BTU Cottbus | **Koautorin:** Regina Neudert – BTU Cottbus
- **Soziale und institutionelle Herausforderungen für den Landnutzungswandel in der Altai-Region**
Andreas Wust – Leibniz-Institut für Länderkunde | Ladislav Jelinek – Leibniz-Institut für Agrarentwicklung in Mittel- und Osteuropa | **Koautoren:** Sebastian Lentz – Leibniz-Institut für Länderkunde | Thomas Herzfeld – Leibniz-Institut für Agrarentwicklung in Mittel- und Osteuropa
- **Soziale Dimensionen der Landschaftsentwicklung – Ergebnisse einer repräsentativen Befragung im Ruhrgebiet und in der Niederlausitz**
Susanne Kost – Universität Kassel
- **What are cultural ecosystem services and cultural values and how can they be made spatially explicit? Examples from TFO**
Michael Pröpper – Institute of Social and Cultural Anthropology | **Koautoren:** Felix Haupts, Robin Rieprich – Universität Hamburg | Achim Röder, Marion Stellmes – Universität Trier | Michael Schnegg – Universität Hamburg

Donnerstag, 18. April 2013 | 8.30 – 10 Uhr | Salon 3

Umgang mit Abwasser im Landmanagement

Leitung: Karl-Heinz Feger – Technische Universität Dresden

- **Kurzinformation zur Session** | Abwässer sind für die Landschaft gleichzeitig Risiko und Ressource. Bisher geht diese Ressource dem regionalen Wasser- und Stoffkreislauf weitestgehend verloren. Für die landwirtschaftliche Produktion liegt hier ein Potenzial zur Zusatzbewässerung und Nährstoffzufuhr. Standortsangepasst können so Ertragssteigerungen und höhere Robustheit gegenüber den Auswirkungen des Klimawandels erreicht werden.

Vorträge

- **Abwasser zwischen Wertschöpfung und Ressourcenschutz**
Wolf Raber – inter 3 Institut für Ressourcenmanagement | **Koautorin:**
Kathrin Wichmann – Technische Universität Berlin
- **Siedlungswasserwirtschaftliche Handlungsoptionen und deren Umweltwirkungen in Regionen unterschiedlicher demografischer Entwicklungen – Methodik und Zwischenergebnisse aus EUDYSÉ**
Wolfgang Dickhaut – HafenCity Universität Hamburg | **Koautoren:** Tobias Ernst,
Katharina Fricke – HafenCity Universität Hamburg
- **Eintrag von Spurenstoffen durch niederschlagsbedingte Auswaschungen von gedämmten Gebäudefassaden in Gewässer**
Jörg Eltfeld – Universität Duisburg-Essen
- **Abwasserspuren in der Landschaft**
Gunnar Lischeid – Leibniz-Zentrum für Agrarlandschaftsforschung (ZALF) e.V.

Thursday, 18th April 2013 | 8.30 – 10 a.m. | Hall MARITIM I C

Ecosystem services: Methodology and concepts

Session chair: Gerhard Langenberger – University of Hohenheim

- **Session overview** | The contribution of ESS to human welfare is well acknowledged. Nevertheless, there are serious obstacles related to this issue in practice. Although ESS are »real« they are hardly ever economically validated in a way that they can compete with traditional land uses. The presentations in this session therefore deal with the question of how to evaluate ESS but also of what it means to implement protective measures to maintain ESS. The leading question is therefore: »Challenges of ESS-studies and their implementation«.

Presentations

- **The ecosystem service cascade: The influence of purpose and application characteristics like scale and beneficiaries**
Joachim H. Spangenberg – Helmholtz Centre for Environmental Research – UFZ |
Coauthors: Josef Settele – Helmholtz Centre for Environmental Research – UFZ |
Christa von Haaren – University of Hannover
- **Evaluation of soil functions and microbial biodiversity to indicate ecosystem services in the Okavango catchment**
Alexander Gröngröft – University of Hamburg
- **Cross-marking Central Vietnam: A biodiversity corridor for Vu Gia Thu Bon watershed based on tree species data**
Claudia Raedig – Institute for Technology and Resources Management in the Tropics and Subtropics | **Coauthor:** Hoang Dac Thai Ho – Hue University of Agriculture and Forestry, Vietnam
- **Ecological engineering – the LEGATO project**
Josef Settele – Helmholtz Centre for Environmental Research – UFZ |
Coauthors: LEGATO consortium

Donnerstag, 18. April 2013 | 8.30–10 Uhr | Salon 4

Szenarienanalysen I

Leitung: Hermann Lotze-Campen – Potsdam-Institut für Klimafolgenforschung, PIK

- **Kurzinformation zur Session** | Modelle und Szenarien zum Landnutzungswandel werden in unterschiedlichen Regionen und auf unterschiedlichen Skalen angewandt. Hier wird anhand dreier Beispiele verglichen, wie der Informationsfluss von den Landnutzungstreibern über die spezifische Szenarienbildung bis hin zur Modellsimulation gestaltet werden kann. Entscheidend sind dabei interdisziplinäre Forschungsansätze.

Vorträge

- **Multidisziplinäre Szenarien für Landnutzungsänderungen in Südamazonien**
Rüdiger Schaldach – University of Kassel | **Koautoren:** Regine Schönenberg – Freie Universität Berlin | Claas Nendel – Leibniz-Zentrum für Agrarlandschaftsforschung (ZALF) e.V.
- **Modellierung der Auswirkungen von Landnutzungs- und Klimawandel auf regionale Landschaftswasserhaushalte und Stoffflüsse**
Pia Gottschalk – Potsdam-Institut für Klimafolgenforschung – PIK | **Koautoren:** Petra Lasch, Felicitas Suckow, Fred F. Hattermann, Andrea Lüttger, Frank Wechsung – Potsdam Institut für Klimafolgenforschung – PIK
- **Szenarien der Landnutzung im Landkreis Görlitz**
Nicole Schläfke – Leibniz-Zentrum für Agrarlandschaftsforschung (ZALF) e.V. | **Koautoren:** Peter Zander, Götz Uckert, Anja Starick – Leibniz-Zentrum für Agrarlandschaftsforschung (ZALF) e.V.

Donnerstag, 18. April 2013 | 8.30–10 Uhr | Salon 7

Bodenverbesserung und Bodenschutz

Leitung: Martin Kaupenjohann – Technische Universität Berlin

- **Kurzinformation zur Session** | Steigende Nachfrage bei gleichzeitiger Bodenschädigung durch intensive Landwirtschaft verlangen neue Ansätze zur nachhaltigen Erhöhung der Bodenfruchtbarkeit. Im Rahmen dieser Session wird der Entwicklungsstand einiger dieser neuen Möglichkeiten dargestellt.

Vorträge

- **Untersuchungen zum Einsatz von Biokohlesubstraten zur Dekontamination militärischer Konversionsflächen sowie der Wiederherstellung der Bodenfunktionen**
Konstantin Terytze – Freie Universität Berlin
- **»How to prevent the next global Dust Bowl?« Landnutzung in der Kulundasteppe**
Malte Hamann – Amazonen-Werke H. Dreyer GmbH & Co. KG | **Koautoren:** T. Meinel, M. Pokriefke, L. Grunwald – Amazonen-Werke H. Dreyer GmbH & Co.KG
- **Einflussfaktoren auf die Gehalte von pflanzenverfügbarem Silizium in südostasiatischen Reisböden des LEGATO-Projekts**
Thimo Klotzbücher – Martin-Luther-Universität Halle-Wittenberg | **Koautoren:** A. Marxen, D. Vetterlein – UFZ Halle | R. Jahn – Martin-Luther-Universität Halle-Wittenberg
- **Untersuchungen zum Einsatz von Biokohle-Substraten in Landwirtschaft und Rekultivierung**
Michael Haubold-Rosar – Forschungsinstitut für Bergbaufolgelandschaften e.V.
- **Towards development of land management practices for food security in the Kavango region**
Barbara Reinhold-Hurek – Universität Bremen | **Coauthors:** C. Burbano, T. Hurek, P. Wüst, K. Huber – Universität Bremen, Leibniz-Institut DSMZ | P. Chimwamurombe – UNAM, Windhoek | M. Simfukwe, V. Samwaka – CEDEP, Rundu, Namibia | T. Kudumo, I. Zimmermann – Polytech, Windhoek | J. Overmann, A. Gröngröft – Universität Hamburg

Donnerstag, 18. April 2013 | 8.30 – 10 Uhr | Salon 1

Stoffstrommanagement

Leitung: Clemens Deilmann – Leibniz-Institut für ökologische Raumentwicklung, IÖR

- **Kurzinformation zur Session** | Mit der Enquete-Kommission 1993 »Die Industriegesellschaft gestalten – Wege zum nachhaltigen Umgang mit Stoff- und Materialströmen« wurde der Begriff des Stoffstrommanagements (SSM) in Politik, Wissenschaft und Wirtschaft eingeführt. Die Session wird sich mit dem Ausschnitt des SSM beschäftigen, der einen eindeutigen Bezug zu Landnutzungsmustern hat, damit immer in einem spezifischen regionalen Kontext steht, die Akteure vor Ort einbinden muss – sich Patentrezepten entzieht.

Vorträge

- **Regionales Stoffstrommanagement: Neue Metabolismus-Strategien für kommunale Systeme**
Peter Heck – Hochschule Trier
- **Methodische Fragen der Stoffflussanalyse im Kontext des kommunalen/regionalen Ressourcenmanagements**
Frank Baur – Institut für ZukunftsEnergieSysteme an der Hochschule für Technik und Wirtschaft des Saarlandes, HTW
- **Paludikultur – Systemlösung zur Bewirtschaftung von nassen Moorstandorten**
Christian Schröder – Ernst-Moritz-Arndt-Universität Greifswald
- **Regionales Stoffstrommanagement für Nährstoffe im Westsibirischen Getreidegürtel**
Maria Störrle – Universität Osnabrück | **Koautoren:** Hans-Jörg Brauckmann, Gabriele Broll – Universität Osnabrück

Thursday, 18th April 2013 | 8.30 – 10 a.m. | Salon 6

Decision support systems

Session chair: Stephan Mäs – Technische Universität Dresden

- **Session overview** | The regional projects and GLUES have developed different tools and services to support the exchange and management of basic data and input data of the scientific models, but also to disseminate modeling results and to enable decision support for stakeholders. This session will examine some of these developments and provide a platform to discuss requirements, experiences, and achievements of the projects.

Presentations

- **Towards a decision support system for land use management in Mato Grosso, Brazil**
Claas Nendel – Leibniz Centre for Agricultural Landscape Research, ZALF | **Coauthors:** M. Berg – ZALF | F. Stange – Bundesamt für Geowissenschaften und Rohstoffe | M. Siebold, T. Berger – University of Hohenheim | H. Jungkunst – University of Koblenz-Landau | G. Gerold – Georg-August-Universität Göttingen
- **Data and information management for integrated research: requirements, experiences and solutions from two LAMA projects**
Sven Kralisch – University of Jena | **Coauthors:** F. Zander, W.-A. Flügel – University of Jena | J. Helmschrot – University of Hamburg
- **Open source spatial data management for collaboration in projects**
Thomas Mönkemeier – Humboldt-Universität zu Berlin | **Coauthor:** Tobia Lakes – Humboldt-Universität zu Berlin
- **Decision support systems for resource-saving cultivation of peatland**
Claudia Schröder – Hochschule für Nachhaltige Entwicklung Eberswalde | **Coauthors:** Paul Schulze, Jutta Zeitz – Humboldt-Universität zu Berlin | Vera Luthardt – Hochschule für Nachhaltige Entwicklung Eberswalde
- **Conclusions: Scientific GDI for land management research**
Lars Bernard – Technische Universität Dresden

Donnerstag, 18. April 2013, 11 – 12.30 Uhr
Thursday, 18th April 2013, 11 a.m. – 12.30 p.m.

Session 9

■ **Akteursperspektiven**

Deutsch

Session 10

■ **Analyse des Landnutzungswandels**

Deutsch

Session 11

■ **Modellierung des Wasserhaushaltes**

Deutsch

Session 12

■ **Biodiversity and ecosystem services I**

English

Session 13

■ **Szenarienanalysen II**

Deutsch

Session 14

■ **Carbon cycle and soil functions**

English

Session 15

■ **Ökonomische Bewertung der Landnutzung**

Deutsch

Session 16

■ **Nachhaltigkeitskonzepte und Indikatoren**

Deutsch

Donnerstag, 18. April 2013 | 11–12.30 Uhr | Saal MARITIM I B

Akteursperspektiven

Leitung: Rosemarie Siebert –

Leibniz-Zentrum für Agrarlandschaftsforschung (ZALF) e.V.

- **Kurzinformation zur Session** | Thematisiert werden Akteursperspektiven im nachhaltigen Landmanagement auf den Klimawandel und die Erzeugung von Biomasse an Fallbeispielen. Ausgangspunkt der Diskussion ist das Konzept der Transdisziplinarität. Kommunikation und Kooperation zwischen Wissenschaft und Praxis zur gemeinsamen Lösung relevanter gesellschaftlicher Probleme sind dabei wesentliche Aspekte, ebenso wie der Transfer von Wissen.

Vorträge

- **Transdisziplinarität im Nachhaltigen Landmanagement**
Thomas Aenis – Humboldt-Universität zu Berlin
- **Die Einstellung von Landwirten in der Norddeutschen Tiefebene zum Klimawandel**
Markus Eggers – Georg-August-Universität Göttingen | **Koautoren:** Manfred Kayser, Johannes Isselstein – Georg-August-Universität Göttingen
- **Nachhaltiger Energiepflanzenanbau für regionale Entwicklung im Landkreis Görlitz**
Birgit Fleischer – IBZ St. Marienthal | **Koautor:** Harald Neitzel – Lausitzer Erzeuger- und Verwertungsgemeinschaft Nachwachsende Rohstoffe e.V.
- **Redet miteinander! Herausforderungen und Strategien in der Akteursbeteiligung**
Inga Mölder – Energieagentur Region Göttingen

Donnerstag, 18. April 2013 | 11–12.30 Uhr | Salon 6

Analyse des Landnutzungswandels

Leitung: Norbert Hölzel – Westfälische Wilhelms-Universität Münster

- **Kurzinformation zur Session** | Die Analyse der Art und des Umfangs von Landnutzungswandel bildet eine Grundlage für ein nachhaltiges Landmanagement. Bei der retrospektiven Betrachtung und beim Monitoring und der Vorhersage zukünftiger Entwicklungen fällt dabei Fernerkundungs- und Modellierungsansätzen eine zentrale Bedeutung zu.

Vorträge

- **Ableitung der Landnutzungsänderung in der Kulundasteppe anhand multitemporaler Fernerkundungsdaten**
Sören Hese – Friedrich-Schiller-Universität Jena | **Koautor:** Hans-Jörg Fischer – Friedrich-Schiller-Universität Jena
- **Regionale Ertragsdaten aus Mato Grosso, Brasilien – Technologisierungsgrad und Skalen**
Claas Nendel – Leibniz-Zentrum für Agrarlandschaftsforschung (ZALF) e.V. | **Koautoren:** Raphaela M. G. Santos da Costa, Adriano M. R. Figueiredo – Federal University of Mato Grosso, Brazil
- **Analyse und Monitoring der Landnutzung im Westsibirischen Getreidegürtel: Implementierung eines Fernerkundungssystems zur automatisierten Erfassung von Landnutzungsänderungen**
Andreas Völker – EFTAS Fernerkundung Technologietransfer GmbH | **Koautoren:** Alexandra Bicsan, Andreas Mütterthies – EFTAS GmbH
- **Einfluss des Baumwollanbaus auf die Landnutzungsveränderung im Aksu-Tarim Becken, VR China**
Reiner Doluschitz – Universität Hohenheim | **Koautoren:** Til Feike, Yusuyunjiang Mamitimin – Universität Hohenheim | Nurbay Abdusalih – MOE Key Laboratory of Oasis Ecology and Xinjiang University, China | Lin Li – Tarim University, China
- **Fernerkundung und Landnutzungsmodellierung-Methoden für ein nachhaltiges Landmanagement**
Tobia Lakes – Humboldt-Universität zu Berlin | **Koautor:** Patrick Hostert – Humboldt-Universität zu Berlin

Donnerstag, 18. April 2013 | 11–12.30 Uhr | Salon 3

Modellierung des Wasserhaushaltes

Leitung: Wolfgang Dickhaut – Hafencity Universität Hamburg

- **Kurzinformation zur Session** | Diese Session beschäftigt sich in drei Beiträgen mit der Modellierung/Simulation und mit Messkampagnen zur Ermittlung hydrologischer Daten in unterschiedlichen Regionen. Bei den Regionen werden die Norddeutsche Tiefebene und das Okavango River Basin, sowie mit Zentralvietnam eine asiatische Region thematisiert. Als zentrale – zum Teil gemeinsame – Aspekte werden herausgearbeitet: (1) Modellbildung und Simulation hydrologischer Dynamik, (2) Kalibrierung der Simulation durch Messungen in den Regionen (z. B. bodenphysikalische Kennwerte, Wassermenge und -güte, Landnutzung), (3) Einfluss des Klimawandels auf den Wasserhaushalt, (4) Einbindung der Landnutzung und seiner Veränderung in die Modellbildung und (5) Ableitung von ökologischen und ökonomischen Konsequenzen sowie die Einschätzung von Lösungsstrategien (z. T. Maßnahmen) auf Basis der Simulationen.

Vorträge

- **Hydrologische Systemanalyse und Klimamodellierung zur Bewertung von Ökosystemfunktionen und -dienstleistungen im Okavango-Einzugsgebiet**
Jörg Helmschrot – Universität Hamburg
- **Modellierung der Hydrologischen Dynamik in Zentralvietnam, Wandel durch Klima- und Nutzungsänderungen**
Manfred Fink – Friedrich-Schiller-Universität Jena
- **Messkampagnen von Wassermenge und -güte im Norddeutschen Tiefland – Ergebnisse aus Datenanalysen und ersten Modellrechnungen**
Hilmar Messal – Christian-Albrechts-Universität zu Kiel | **Koautoren:** Britta Schmalz, Nicola Fohrer – Christian-Albrechts-Universität zu Kiel

Thursday, 18th April 2013 | 11 a.m. – 12.30 p.m. | Salon 7

Biodiversity and ecosystem services I

Session chair: Josef Settele – Helmholtz Centre for Environmental Research – UFZ

- **Session overview** | This session will shed light on different biodiversity roles in the context of ESS. While often regarded as a service on its own, biodiversity may play key roles as baseline for provisioning services as well as regulating services. The session will further elaborate the role of biodiversity in and for ESS.

Presentations

- **Hotspots of urban biodiversity: Current findings from Ruhr Metropolis**
Bernd Sures – Universität Duisburg-Essen
- **Pollinator services in a rubber-dominated landscape: Interactions between habitat quality and functional diversity**
Konrad Martin – University of Hohenheim | **Coauthors:** P. Oremek – University of Hohenheim | C.D. Zhu, M. Lin – Chinese Academy of Sciences
- **The effects of landscape complexity on the biocontrol-production function in rice dominated agroecosystems**
Christophe Dominik – Helmholtz Centre for Environmental Research – UFZ | **Coauthors:** R. Seppelt, T. Vaclavik – UFZ
- **Carbon stocks and biodiversity of Caatinga vegetation along a gradient of grazing intensity in NE Brazil**
Arne Cierjacks – Technische Universität Berlin | **Coauthors:** K. Schutz, I. Kowarik – TU Berlin | M. Guschal, R. Ernst – Senckenberg Natural History Collections Dresden | J. Almeida-Cortez – Universidade Federal de Pernambuco, Brazil
- **The Western Siberian forest steppe as a hotspot of biodiversity and carbon sequestration**
Wanja Mathar – University of Münster | **Coauthors:** I. Kämpf – University of Applied Sciences Osnabrück, University of Münster | S. Weking, K. Gottbehüt, S. Kämpfer, J. Kamp, N. Hölzel – University of Münster | K. Kiehl – University of Applied Sciences Osnabrück

Donnerstag, 18. April 2013 | 11–12.30 Uhr | Salon 1

Szenarienanalysen II

Leitung: Frank Wagener – Hochschule Trier

- **Kurzinformation zur Session** | Der erste Vortrag beleuchtet Triebkräfte als Bausteine von Landnutzungsszenarien. Daran anschließend werden die Auswirkungen von Änderungen globaler Rahmenbedingungen auf die regionale Landnutzung dargestellt. In vier Modellregionen in Norddeutschland werden Faktorenkomplexe erhoben, um die Wirkung veränderter Handlungsoptionen im Ackerbau auf den »Pflanzenschutz« abschätzen zu können. Abgerundet wird diese Session durch die Frage, ob die Entwicklung der Bevölkerung Einfluss auf Landnutzungen hat.

Vorträge

- **Szenarien – Anregung zum Diskurs und Mittel der inter- und transdisziplinären Verständigung**
Inka Schwand – Hochschule für nachhaltige Entwicklung Eberswalde |
Koautorin: Uta Steinhardt – Hochschule für nachhaltige Entwicklung Eberswalde
- **Sektorübergreifende Baseline der Landnutzung in Deutschland – Vernetzung globaler und regionaler Betrachtungen**
Horst Gömann – Johann Heinrich von Thünen-Institut für Ländliche Räume |
Koautoren: Rene Dechow – Johann Heinrich von Thünen-Institut für Agrar-
klimaschutz | Johanna Fick, Martin Henseler, Peter Kreins – Johann Heinrich
von Thünen-Institut für Ländliche Räume | Roland Goetzke, Jana Hoymann –
Bundesinstitut für Bau-, Stadt- und Raumforschung
- **Pflanzenschutz im Ackerbau – zukünftige Probleme und Entwicklungen realistisch einschätzen**
Bärbel Gerowitz – Universität Rostock | **Koautoren:** Sabine Andert,
Christoph v. Redwitz – Universität Rostock | Helge Stahlmann, Bernd Ulber,
Mark Winter – Georg-August-Universität Göttingen
- **Demografische Entwicklung und Landnutzung**
Jens Hoffmann – Hochschule Neubrandenburg | **Koautoren:** Hermann Behrens,
Peter Dehne – Hochschule Neubrandenburg

Thursday, 18th April 2013 | 11 a.m. – 12.30 p.m. | Salon 2

Carbon cycle and soil functions

Session chair: Otto Klemm – University of Münster

- **Session overview** | The exchange of carbon between ecosystems and the atmosphere, and the potential of soils to sequester organic material, are studied in various regions (Amazonia, Central Europe, Siberia, China), in various types of ecosystems (wetlands, forests, agricultural systems), and applying various scientific approaches (direct flux measurements, modeling techniques, agricultural experiments).

Presentations

- **Land use impacts on carbon sequestration in steppe soils**
Norbert Bischoff – University of Hannover | **Coauthors:** Daniel Herdtle,
Olga Shibistova, Robert Mikutta, Georg Guggenberger – University of Hannover
- **Greenhouse gas emissions of fen peatlands in north-east Germany**
Gerald Jurasinski – University of Rostock
- **Evaluation of carbon storage and sequestration, a comparative study between InVest and ARIES**
Inga Häuser – University of Hohenheim | **Coauthors:** Marc Cotter,
Joachim Sauerborn – University of Hohenheim
- **Effects of landuse change on greenhous gas fluxes in Western Siberia**
Elisa Fleischer – University of Münster | **Coauthors:** Hanna Lokys, Bastian Paas,
Degefie Tibebe, Tarek EL-Madany, Otto Klemm – University of Münster
- **Carbon farming: Enriching tropical farm soils with organic matter**
Karl M. Wantzen – Université François Rabelais, France | **Coauthors:** Eduardo Couto,
Ricardo Amorim – Universidade Federal do Mato Grosso, Brazil | Malte Unger,
Karina Peña Peña, Ulrich Irmler – Kiel University

Donnerstag, 18. April 2013 | 11–12.30 Uhr | Salon 4

Ökonomische Bewertung der Landnutzung

Leitung: Susanne Schön – inter 3 Institut für Ressourcenmanagement

- **Kurzinformation zur Session** | Zunächst werden Prinzipien für ein nachhaltiges Landmanagement aus ökonomischer Perspektive aufgezeigt. Am Beispiel von Wertschöpfungsketten aus der Land-, Forst- und Energiewirtschaft und einer Strategie zur nachhaltigen Oasenbewirtschaftung werden dann Methoden und Ergebnisse zur Frage der Session vorgestellt: Wie können sozio-ökonomische Aspekte und der gesellschaftliche Nutzen eines nachhaltigen Landmanagements erfasst und bewertet werden?

Im vierten Vortrag wird gefragt, wie das Dilemma zwischen der ökologischen und regionalen Wertschöpfung sowie den ökonomischen Rahmenbedingungen gelöst werden kann. Diskussionsgegenstand der Session wird u.a. sein, ob und gegebenenfalls wie die Methoden und Ergebnisse von BEST und SuMaRiO für andere Verbundprojekte genutzt werden können.

Vorträge

- **Ökonomische Aspekte eines Nachhaltigen Landmanagements**
Dieter Kirschke – Humboldt-Universität zu Berlin | **Koautoren:** Astrid Häger – Humboldt-Universität zu Berlin | Steffen Noleppa – agripol – network for policy advice
- **Social life cycle assessment**
Ludwig Theuvsen – Georg-August-Universität Göttingen
- **Ökonomische Bewertung eines Projekts zur nachhaltigen Oasenbewirtschaftung in Nordwestchina**
Michael Ahlheim – Universität Hohenheim | **Koautoren:** Oliver Frör – Universität Koblenz-Landau | Sonna Pelz – Universität Hohenheim
- **Biokohlesubstrate in regionalen Stoffkreisläufen – ökonomische und ökologische Bewertung**
Karsten Schatz – Hochschule Lausitz

Donnerstag, 18. April 2013 | 11–12.30 Uhr | Saal MARITIM I C

Nachhaltigkeitskonzepte und Indikatoren

Leitung: Karsten Grunewald –

Leibniz-Institut für ökologische Raumentwicklung e.V., IÖR

- **Kurzinformation zur Session** | Um zu einem angemessenen, akzeptierten wissenschaftlichen Verständnis eines nachhaltigen Landmanagements zu kommen, werden das Begriffsverständnis und der theoretisch-konzeptionelle Rahmen (Abgrenzung, Zugang) definiert. Zur integrativen Bewertung sind fachlich abgesicherte Kriterien notwendig; entsprechende Indikatoren werden vorgestellt und für den ländlichen sowie Siedlungsraum diskutiert.

Vorträge

- **Überlegungen zum Verständnis eines »Nachhaltigen Landmanagements«**
Jana Rückert-John – Technische Universität Berlin | **Koautor:** Benjamin Nölting – Technische Universität Berlin
- **Indikatoren für ein nachhaltiges Landmanagement**
Horst-Peter Neitzke – ECOLOG-Institut
- **Transsektorale Kriterien und Indikatoren für ein nachhaltiges Landmanagement**
Hermann Spellmann – Nordwestdeutsche Forstliche Versuchsanstalt
- **Freiräume in der energieeffizienten Siedlungsentwicklung?!**
Sandra Sieber – Technische Universität Darmstadt | **Koautorin:** Jana Gienke – Technische Universität Darmstadt

Donnerstag, 18. April 2013, 14 – 15.30 Uhr
Thursday, 18th April 2013, 2 – 3.30 p.m.

Session 17

■ **Gestaltung von Partizipationsprozessen**

Deutsch

Session 18

■ **Land management of agricultural ecosystems**

English

Session 19

■ **Wasser- und Landnutzung – Wechselwirkungen**

Deutsch/English

Session 20

■ **Biodiversität und Ökosystemdienstleistungen II**

Deutsch

Session 21

■ **Bioenergie-Szenarien im Landmanagement**

Deutsch

Session 22

■ **Regionalisation – a key to improving models that link greenhouse gas emissions and land use**

English

Session 23

■ **Ökonomie des Nachhaltigen Landmanagements**

Deutsch

Session 24

■ **Governanceformen**

Deutsch

Donnerstag, 18. April 2013 | 14–15.30 Uhr | Saal MARITIM I B

Gestaltung von Partizipationsprozessen

Leitung: Susanne Stoll-Kleemann – Ernst-Moritz-Arndt Universität Greifswald

- **Kurzinformation zur Session** | In der Session »Gestaltung von Partizipationsprozessen« werden verschiedene Ansätze der Stakeholderbeteiligung in Forschungsprojekten im Bereich des Nachhaltigen Landmanagements vorgestellt und diskutiert. Dabei sollen insbesondere Gemeinsamkeiten und Unterschiede sowie Chancen und Schwierigkeiten bei der Durchführung dieser Partizipationsprozesse analysiert werden, um Lernprozesse zwischen den einzelnen Projekterfahrungen zu ermöglichen und Optimierungspotenzial zu erschließen.

Vorträge

- **Von der Stakeholderanalyse zur nachhaltigkeitsorientierten Bewertung von landschaftsplanerischen Szenarien**

Jacinta Kellermann – Universität Duisburg-Essen

- **»Das kann man nicht der Gesellschaft überlassen allein.« Erfahrungen mit institutionellen Akteuren der Landnutzung im transdisziplinären Diskurs**

Annett Steinführer – Johann Heinrich von Thünen-Institut |

Koautoren: Meike Hellmich – Johann Heinrich von Thünen-Institut für Ländliche Räume Braunschweig | Wibke Crewett, Rosemarie Siebert – Leibniz-Zentrum für Agrarlandschaftsforschung (ZALF) e.V.

- **Herausforderungen der Stakeholderbeteiligung im nachhaltigen Landmanagement am Beispiel des NaLaMa-nT-Projektes**

Andrej Lange – Leibniz-Zentrum für Agrarlandschaftsforschung (ZALF) e.V. |

Koautoren: Tim Barkmann, Rosemarie Siebert – Leibniz-Zentrum für Agrarlandschaftsforschung (ZALF) e.V. | Peter C. Werner – Potsdam-Institut für Klimafolgenforschung, PIK

- **Bewertungsdimensionen in der partizipativen Landnutzungsplanung von multifunktionalen Küstenzonen**

Leena Karrasch – Universität Oldenburg | **Koautor:** Thomas Klenke – Universität Oldenburg

Thursday, 18th April 2013 | 2–3.30 p.m. | Salon 2

Land management of agricultural ecosystems

Session chair: Felix Müller – Kiel University

- **Session overview** | During this session different strategies of land management in agroecosystems will be discussed. The contributions will focus on land use and soil degradation and on the environmental optimization of production systems with respect to the water and the carbon budgets. Furthermore, the role of ESS in land management will be illuminated, and the derivation of DSS will be discussed.

Presentations

- **Scenario based ecological risk assessment of ESS delivery**

Manfred Finckh – University of Hamburg | **Coauthors:** C. Erb, R. Revermann, M. Pröpfer, A. Gröngroft, A. Eschenbach – Univ. Hamburg | V. De Cauwer – Polytech. of Namibia | S. Domptail, J. Holden, E.-A. Nuppenau – Univ. Gießen | H. Göhmann, J. Helmschrot, S. Kralisch, T. Steudel, W.-A. Flügel – Univ. Jena | A. Röder, A. Schneibel, M. Stellmes – Univ. Trier | F. Lages – ISCED | S. Quizembe – IIA Chianga

- **Scale-dependent characteristic and assessment of soil degradation phenomena in the Kulunda steppe**

Patrick Illiger – Martin Luther Universität Halle-Wittenberg | **Coauthors:** G. Schmidt, E. Stephan, M. Frühauf, M. Zierdt – Martin Luther Universität Halle-Wittenberg | N.F. Charlamova – Altai State University Barnaul | A. V. Puzanov – Russian Academy of Sciences, Siberian Branch

- **Land use extension as the only way to economic success? SASCHA's agriculture approach as a sustainable alternative**

Insa Kühling – University of Applied Science Osnabrück | **Coauthor:** Dieter Trautz – University of Applied Science Osnabrück

- **Landscape ecological effects of growing short rotation coppice**

Gerald Busch – Büro für angewandte Landschaftsökologie und Szenarienanalyse, BALSA

- **Research aims, structure, preliminary results and application strategy of carbon-optimized land management in Southern Amazonia**

Gerhard Gerold – Georg-August-Universität Göttingen | **Coauthors:** Ricardo S. S. Amorim – FAMEV – UFMT, Brazil | Beata Madari – Embrapa Rice & Beans, Brazil

Donnerstag, 18. April 2013 | 14–15.30 Uhr | Salon 3

Wasser- und Landnutzung – Wechselwirkungen

Leitung/Session chair: Gunnar Lischeid –

Leibniz-Zentrum für Agrarlandschaftsforschung (ZALF) e.V.

- **Kurzinformation zur Session** | Landnutzung und Wassernutzung sind oft eng miteinander verknüpft. Um die oft gegensätzlichen Effekte geplanter Maßnahmen quantifizieren, gegeneinander abzuwägen und Handlungsempfehlungen geben zu können, sind modellgestützte Szenarienanalysen ebenso notwendig wie ein Monitoring zur Überprüfung der erwarteten Effekte und als Basis für ein begleitendes Management.

Vorträge

- **Wirkung einer wachsenden Dendromasseproduktion auf wassergebundene Ökosystemdienstleistungen und Landschaftsfunktionen – Risiken, Synergien und Zielkonflikte**
Andreas Wahren – Technische Universität Dresden | **Koautoren:** Karl-Heinz Feger, Dan Hawtree – Technische Universität Dresden
- **Die Auswirkungen einer veränderten Landnutzung und des Klimawandels auf das oberflächennahe Grundwasser und die natürliche Vegetation der Flussoase Yingibazar – China, Xinjiang**
Patrick Keilholz – Universität der Bundeswehr München
- **Impact of hydropower development on water and land resources in the VuGia ThuBon River Basin, Centra Vietnam (in English language)**
Alexandra Nauditt – Cologne University of Applied Sciences | **Koautoren:** Lars Ribbe, A.B.M. Firoz, Udo Nehren – Cologne University of Applied Sciences

Donnerstag, 18. April 2013 | 14–15.30 Uhr | Salon 4

Biodiversität und Ökosystemdienstleistungen II

Leitung: Jörg Ganzhorn – Universität Hamburg

- **Kurzinformation zur Session** | Das Konzept der »Ökosystemdienstleistungen« (ÖSD) wird für sehr unterschiedliche Phänomene (prozessorientiert, Dienstleistung, direkt marktfähiges Gut, Verbrauchsgut, Kosten-Nutzen-Analysen) verwendet. Beiträge zur Session verwenden das Konzept in sehr unterschiedlichen konzeptionellen und ökonomischen Kontexten. Ziel der Session ist, zu erarbeiten, ob und wie der Begriff von ÖSD interdisziplinär kohärent verwendet werden kann.

Vorträge

- **Nachhaltiges Landmanagement – Was kann das ÖSD-Konzept leisten?**
Karsten Grunewald – Leibniz-Institut für ökologische Raumentwicklung e.V., IÖR | **Koautoren:** Olaf Bastian, Gerd Lupp – IÖR
- **Beziehungen zwischen Landnutzungspraktiken und Biodiversität**
Jörg U. Ganzhorn – Universität Hamburg | **Koautoren:** Daniel Plugge, Susanne Kobbe – Universität Hamburg | Yedidya Ratovonamana – University of Antananarivo | Domoina Rakotomalala – WWF Toliara, Madagascar
- **Pflanzendiversität unterschiedlicher Flächennutzungen in der Metropole Ruhr**
Stefan Brunzel – Universität Duisburg-Essen
- **Weniger Pflanzen, weniger Reichtum – Berücksichtigung von Landnutzung bei der Modellierung von Pflanzenvielfalt**
Katharina Gerstner – Helmholtz-Zentrum für Umweltforschung – UFZ | **Koautoren:** Carsten F. Dormann – Universität Freiburg | Tomas Vaclavik – Helmholtz-Zentrum für Umweltforschung – UFZ und Palacký University, Czech Republic | Holger Kreft – Georg-August-Universität Göttingen | Ralf Seppelt – Helmholtz-Zentrum für Umweltforschung – UFZ

Donnerstag, 18. April 2013 | 14–15.30 Uhr | Salon 1

Bioenergie-Szenarien im Landmanagement

Leitung: Gerd Lupp – Leibniz-Institut für ökologische Raumentwicklung e.V., IÖR

- **Kurzinformation zur Session** | Bioenergie-Szenarien ermöglichen, abzuschätzen, welche Potenziale vorhanden sind und welche Effekte die Nutzung auf die Leistungsfähigkeit der Natur, Ökosystemdienstleistungen und auf die Regionen und den darin lebenden und wirtschaftenden Menschen hat. Sie ermöglichen auch eine Analyse unter Annahmen von verschiedenen Rahmenbedingungen und leisten einen Beitrag, möglichst gute Lösungen und Handlungsempfehlungen für ein nachhaltiges Landmanagement zu finden.

Vorträge

- **Szenarien der künftigen Bioenergienutzung und ihre Implikationen für das nachhaltige Landmanagement am Beispiel des Landkreises Görlitz**
Ralf-Uwe Syrbe – Leibniz-Institut für ökologische Raumentwicklung e.V., IÖR |
Koautorin: Anja Starick – Leibniz-Zentrum für Agrarlandschaftsforschung (ZALF) e.V.
- **Quantitative Abschätzung von Potenzialen holziger Biomasse im Offenland**
Dominik Seidel – Georg-August-Universität Göttingen
- **Potenziale von Paludikultur im Thurbruch auf Süd-Usedom**
Monika Hohlbein, Claudia Oehmke – DUENE e.V. | Ernst-Moritz-Arndt-Universität Greifswald
- **Bioenergie-Potenziale – eine globale und multi-sektorale Perspektive**
Alexander Popp – Potsdam-Institut für Klimafolgenforschung, PIK | **Koautoren:**
Nico Bauer, Jan Dietrich, Florian Humpenöder, Hermann Lotze-Campen,
David Klein – Potsdam-Institut für Klimafolgenforschung, PIK

Thursday, 18th April 2013 | 2–3.30 p.m. | Salon 6

Regionalisation – a key to improving models that link GHG emissions and land use

Session chair: Johannes Kamp, Elisa Fleischer – University of Münster

- **Session overview** | Models that link greenhouse gas emissions and land use are often employed to guide land management decisions. However, many applications suffer from a lack of empirical field data and regionalised calibration, or are still based on potentially misleading default emission factors. We will present four case studies quantifying carbon stocks and greenhouse gas emissions and discuss how models can be improved by considering regional environmental conditions.

Presentations

- **Carbon stocks and dynamics in landscape with intensive rubber cultivation: Case study of Naban river watershed in Yunnan, China**
Sergey Blagodatsky – University of Hohenheim | **Coauthors:** Rong Lang, Xueqing Yang – University of Hohenheim & Kunming Institute of Botany, China | Claudia Huber, Georg Cadisch – University of Hohenheim | Jianchu Xu – Kunming Institute of Botany, China
- **Biogeochemical model and measurement contributions of the Carbiocial CAC-group**
Hermann F. Jungkunst – University of Koblenz-Landau | **Coauthors:** The Brazilian-German Teams of Carbiocial and Carbioma
- **Modeling regionally differentiated N₂O emissions of agricultural soils in Germany by linking an agro economic and a data based model**
Rene Dechow – Johann Heinrich von Thünen-Institute | **Coauthors:** Martin Henseler, Sören Gebbert, Peter Kreins – Johann Heinrich von Thünen Institute
- **Variability of methane emissions from coastal ecosystems in Northern Germany**
Stefan Koch – University of Rostock | **Coauthors:** Sarah Witte – Universität Oldenburg | Gerald Jurasinski, Stephan Glatzel – University of Rostock | Luise Giani – Universität Oldenburg

Donnerstag, 18. April 2013 | 14–15.30 Uhr | Saal MARITIM I C

Ökonomie des Nachhaltigen Landmanagements

Leitung: Georg Leefken – Nordwestdeutsche Forstliche Versuchsanstalt

- **Kurzinformation zur Session** | Landnutzungen bezwecken i. d. R. eine Wertschöpfung, d. h. ihr bewerteter Nutzen soll den Aufwand möglichst dauerhaft übertreffen. Dabei gilt es bei einer wachsenden Produktnachfrage zunehmend, die begrenzten Ressourcen umfänglich nachhaltig zu nutzen. Gezeigt wird, welche Beiträge hier eine regionale Wirtschaft, die urbane Land- und Biomassenutzung sowie Baum-Kurzumtriebsplantagen leisten können.

Vorträge

- **Von Landmanagern und Transaktionskosten**
Susanne Schön – inter 3 Institut für Ressourcenmanagement |
Koautor: Özgür Yildiz – Technische Universität Berlin
- **Urbane Landwirtschaft und Green Production als Teil eines nachhaltigen Landmanagements**
Wolfgang Bokelmann – Humboldt-Universität zu Berlin | **Koautorin:**
Kristin Schulz – Leibniz-Zentrum für Agrarlandschaftsforschung (ZALF) e.V.
- **Regionale Biomassestrategie Emscher Landschaftspark unter Berücksichtigung der Wirtschaftlichkeit**
Bianca Porath – Technische Universität Darmstadt |
Koautorin: Veronika Madzielewski – Technische Universität Darmstadt
- **Mehrzweckprodukt Holz: Wertschöpfung durch Holzproduktion auf landwirtschaftlichen Flächen**
David Butler Manning – Technische Universität Dresden |
Koautor: Albrecht Bemann – Technische Universität Dresden

Donnerstag, 18. April 2013 | 14–15.30 Uhr | Salon 7

Governanceformen

Leitung: Timothy Moss – Leibniz-Institut für Regionalentwicklung und Strukturplanung, IRS | Benjamin Nölting – Technische Universität Berlin

- **Kurzinformation zur Session** | Governance-Strategien scheinen wegen des sektor- und ebenenübergreifenden Ansatzes besonders geeignet für die Umsetzung integrativer Lösungen des nachhaltigen Landmanagements. Die Session gibt einen Überblick über verschiedene Governanceformen und stellt zwei Governance-Strategien aus Verbundprojekten vor. Ein Praxiskommentar eröffnet die Diskussion über Potenziale, Voraussetzungen und Grenzen von Governance.

Vorträge

- **Governance im Nachhaltigen Landmanagement**
Benjamin Nölting – Technische Universität Berlin | **Koautor:** Timothy Moss – Leibniz-Institut für Regionalentwicklung und Strukturplanung, IRS
- **Nachhaltige regionale Standortentwicklung im Einzelhandel – Ansätze aus dem Forschungsprojekt RegioProjektCheck**
Thomas Krüger – HafenCity Universität Hamburg
- **Netzwerkansätze im Landmanagement – Mehr Nachhaltigkeit durch Diskurs und Empirie**
Michael Schwarze-Rodrigan – Regionalverband Ruhr
- **Kommentar aus der Praxis**
Robert Riechel – Regionale Planungsstelle Havelland-Fläming

Donnerstag, 18. April 2013, 16.15 – 17.45 Uhr
Thursday, 18th April 2013, 4.15 – 5.45 p.m.

Session 25

■ **Instrumente der Beteiligung**

Deutsch

Session 26

■ **Neue Ansätze im Gehölz-Ökosystem-Management**

Deutsch

Session 27

■ **Strategien des Wassermanagements**

Deutsch

Session 28

■ **Landschaftsökologische Perspektiven**

Deutsch

Session 29

■ **Informations- und Wissensmanagement**

Deutsch

Session 30

■ **Modelling land use on regional and global scales**

English

Session 31

■ **Economic aspects of sustainable land management – international aspects**

Englisch

Session 32

■ **Global governance**

English

Donnerstag, 18. April 2013 | 16.15 – 17.45 Uhr | Saal MARITIM I B

Instrumente der Beteiligung

Leitung: Michael Schwarze-Rodrian – Regionalverband Ruhr

- **Kurzinformation zur Session** | Nachhaltiges Landmanagement erfordert neue Formen der Beteiligung. Nachhaltigkeit bedeutet vorausschauenden Umgang mit verschiedenen Nutzungsinteressen. Nachhaltigkeit braucht Interaktion, Offenheit für die Interessen Anderer und die Bereitschaft zur Vereinbarung. Aus ganz unterschiedlichen Zusammenhängen wird die Session Instrumente diskutieren: Emscher Landschaftspark, RePro-Planer, Backcasting und Bürgerforum.

Vorträge

- **Freiraumgestaltung und urbane Landwirtschaft als Elemente der Kulturlandschaft im Emscher Landschaftspark**
Denise Kemper – Regionalverband Ruhr
- **Sekundärressourcen nachhaltig nutzen: Der RePro-Planer macht's möglich**
Helke Wendt-Schwarzburg – inter 3 Institut für Ressourcenmanagement
- **Partizipatives Backcasting und das Management von Dissonanzen als Ansatz zur Entwicklung und Umsetzung von Ressourceneffizienzstrategien**
Georg Schiller – Leibniz-Institut für ökologische Raumentwicklung e.V., IÖR | **Koautor:** Ingo Neumann – Neumann Szenarioplanung
- **Bürgerforum zur Paludikultur – Einblicke und Ergebnisse**
Steffi Deickert – Ernst-Moritz-Arndt-Universität Greifswald

Donnerstag, 18. April 2013 | 16.15 – 17.45 Uhr | Salon 6

Neue Ansätze im Gehölz-Ökosystem-Management

Leitung: Albrecht Bemann – Technische Universität Dresden

- **Kurzinformation zur Session** | Ziel der Session ist es, die Versorgung des zunehmend beanspruchten und nicht unbegrenzt verfügbaren Rohstoffes Holz für unterschiedliche Verwerter durch neue Ansätze zur Risikoabschätzung, ein verbessertes Stoffhaushaltsmanagement und neue Anbauverfahren sicherzustellen. Die vier Beiträge zeigen auf, wie eine nachhaltige Holzproduktion sowie -nutzung in Bezug auf diese vier sehr spezifischen Teilbereiche im Sinne eines nachhaltigen Landmanagements weiterhin gewährleistet werden kann.

Vorträge

- **Biomarker – Werkzeuge zur Risikoanalyse von Wäldern**
Ralf Kätzel, Sonja Löffler – Landeskompetenzzentrum Forst Eberswalde
- **Zunahme des Waldbrandrisikos im norddeutschen Tiefland**
Stefan Fleck – Nordwestdeutsche Forstliche Versuchsanstalt | **Koautor:** Henning Meesenburg – Nordwestdeutsche Forstliche Versuchsanstalt
- **Wirkung von Biokohlesubstraten in Aufforstungen und Weihnachtsbaumkulturen**
Karlheinz Weinfurtner – Fraunhofer-Institut für Molekularbiologie und Angewandte Ökologie | **Koautor:** Dmitri Drabkin – Freie Universität Berlin
- **Anbausysteme für die Produktion holziger Biomasse**
Norbert Lamersdorf – Georg-August-Universität Göttingen

Donnerstag, 18. April 2013 | 16.15 – 17.45 Uhr | Salon 3

Strategien des Wassermanagements

Leitung: Markus Disse – Universität der Bundeswehr München

- **Kurzinformation zur Session** | In dieser Session werden Strategien des Wassermanagements auf unterschiedlichen Skalen und für gegensätzliche Wirtschaftsräume vorgestellt. So wird im vietnamesischen Tiefland ein systemanalytischer Ansatz für das Wassermanagement entwickelt, während im südlichen Afrika vor allem sicherheits- und entwicklungspolitische Probleme die gerechte Verteilung der Ressourcen Wasser und Land beeinflussen. In Südwestchina hingegen ist zunächst ein geeignetes Monitoringsystem aufzubauen, bevor Fragen nach der Gewässerqualität in einem DSS beantwortet werden können. In Deutschland schließlich kommen technische Verfahren zum Einsatz, die auf der Grundlage von Starkregenvorhersagen eine dezentrale Regenwasserbewirtschaftung im Emschergebiet ermöglichen sollen.

Vorträge

- **Strategisches Wasser- und Landmanagement als Maßnahme zur Risikoreduzierung am Beispiel des Vu Gia-Thu Bon-Tieflands**
Nils Führer – Ruhr Universität Bochum | **Koautoren:** Sandra Greassidis, Trinh Quoc Viet, Harro Stolpe – Ruhr-Universität Bochum
- **Wasser und Land. Brennpunkte innerhalb der Entwicklungsgemeinschaft des südlichen Afrika – SADC**
Oliver C. Ruppel – University of Stellenbosch, South Africa
- **Entwicklung eines Wassermanagements für ein von Kautschukanbau geprägtes Wassereinzugsgebiet**
Lydia Seitz – Universität Stuttgart | **Koautoren:** Maren Burkert, Manuel Krauß, Heidrun Steinmetz, Silke Wieprecht – Universität Stuttgart
- **Neue Strategie zur Regenwasserspeicherung durch »intelligente« Steuerung dezentraler Zisternen**
Thorsten Mietzel, Sebastian Schmuck – Universität Duisburg-Essen | **Koautor:** Benjamin Keser – Universität Duisburg-Essen

Donnerstag, 18. April 2013 | 16.15 – 17.45 Uhr | Salon 4

Landschaftsökologische Perspektiven

Leitung: Uta Steinhardt – Hochschule für nachhaltige Entwicklung Eberswalde

- **Kurzinformation zur Session** | Die Landschaftsökologie bietet einen Zugang zum Mensch-Umwelt-System, in dem der Landnutzung und damit dem Landmanagement die Rolle einer Schnittstelle zwischen Mensch und Natur zukommt. Die vorgestellten Projekte und deren Ergebnisse sollen daraufhin diskutiert werden, wo die jeweils entscheidenden »Stellschrauben« im natürlichen und/oder sozioökonomischen Teilsystem im Hinblick auf ein nachhaltiges Landmanagement liegen.

Vorträge

- **Auswirkungen verschiedener Anbausysteme zur Produktion von Bioenergiepflanzen auf die Biodiversität der Agrarlandschaft**
Charlotte Seifert – Georg-August-Universität Göttingen | **Koautoren:** Christoph Leuschner, Heike Culmsee – Georg-August-Universität Göttingen
- **Wiederbesiedlung urbaner Fließgewässer nach ökologischen Verbesserungsmaßnahmen**
Caroline Winking – Universität Duisburg-Essen
- **Regionale Stoffkreisläufe gestalten Landnutzungsstrategien – Grenzen in Sicht?**
Frank Wagener – Hochschule Trier

Donnerstag, 18. April 2013 | 16.15 – 17.45 Uhr | Salon 2

Informations- und Wissensmanagement

Leitung: Thomas Köhler – Technische Universität Dresden

- **Kurzinformation zur Session** | Transfer von Forschungsergebnissen in die Praxis ist in den letzten Jahren verstärkt in den Fokus gerückt, konzeptionell wie förderpolitisch. Auch im Rahmen der BMBF-Fördermaßnahme werden innovative Konzepte und Systemlösungen zum Aufbau eines Informations- und Wissensmanagement (IWM) entwickelt. Die Session stellt empirische Befunde ausgewählter Verbundprojekte (Modul A: CC-LandStraD, Carbiocial; Modul B: ELaN) und des Begleitvorhabens (Modul B) vor.

Vorträge

- **Informations- und Wissensmanagement im Nachhaltigen Landmanagement**
Thomas Köhler – Technische Universität Dresden
- **Wie kann Wissensmanagement inter- und transdisziplinäre Forschungsprojekte erfolgreich unterstützen?**
Johanna Fick – Johann Heinrich von Thünen-Institut für Ländliche Räume
- **Integration von Praxiswissen für nachhaltiges Landmanagement – Vorgehensweise im Projekt ELaN**
Martina Schäfer – Technische Universität Berlin | **Koautoren:** Melanie Kröger, Jana Rückert-John – Technische Universität Berlin
- **Landmanagement und Klimawandel an der Bundesstraße 163 in Südamazonien: eine sozialwissenschaftliche Perspektive auf die zu involvierenden Akteure und die interdisziplinäre Wissenskommunikation bei Carbiocial**
Regine Schönenberg – Freie Universität Berlin | **Koautoren:** Charlotte Schumann, Korbinian Hartberger – Freie Universität Berlin

Thursday, 18th April 2013 | 4.15 – 5.45 p.m. | Salon 1

Modelling land use on regional and global scales

Session chair: Gernot Klepper – Kiel Earth Institute

- **Session overview** | Simulations of future land use are driven by various biophysical and socio-economic global and local parameters and assumptions. In this session, approaches to model the inter-linkages between global agricultural markets, climate change, and land productivity are discussed. Furthermore, approaches to integrate global data into regional modelling approaches are addressed.

Presentations

- **Estimating production potentials of regional and global agricultural systems by integrating agro-ecologic and economic models**
Florian Zabel – Ludwig-Maximilians-Universität München | **Coauthors:** Ruth Delzeit, Gernot Klepper – Kiel Earth Institute | Wolfram Mauser, Birgitta Putzenlechner – Ludwig-Maximilians-Universität München
- **Simulating yield gaps in a global computable equilibrium model of the world economy**
Ruth Delzeit – Kiel Earth Institute | **Coauthors:** Gernot Klepper – Kiel Earth Institute | Wolfram Mauser, Birgitta Putzenlechner, Florian Zabel – Ludwig-Maximilians-Universität München
- **Global Land Use Modelling in CAPRI**
Marcel Adenauer – Institute for Food and Resource Economics, Bonn University
- **Sector-encompassing baseline of land use in Germany – Integration of global and regional perspectives**
Horst Gömann – Johann Heinrich von Thünen-Institut für Ländliche Räume | **Coauthors:** Rene Dechow – Johann Heinrich von Thünen-Institut für Agrar-Klimaschutz | Johanna Fick, Martin Henseler, Peter Kreins – Johann Heinrich von Thünen-Institut für Ländliche Räume | Roland Goetzke, Jana Hoymann – Bundesinstitut für Bau-, Stadt- und Raumforschung

Thursday, 18th April 2013 | 4.15–5.45 p.m. | Saal MARITIM I C

Economic aspects of sustainable land management – international aspects

Session chair: Herrmann Lotze-Campen – Potsdam Institute for Climate Impact Research, PIK

- **Session overview** | Sustainable land use decisions are driven by several factors, economics being one of them. In this session, the economic pillar of sustainable land use management is addressed taking information from different world regions into consideration.

Presentations

- **Economic valuation of sustainable land management strategies**

Jesko Hirschfeld – Institut für ökologische Wirtschaftsforschung

- **Analysis of the sustainability of land use options: Interdisciplinary process and tools**

Ernst-August Nuppenau – Justus Liebig University Gießen | **Coauthors:** Dimpho Matlhola – Okavango Research Institute | Amanda Eigner, Benjamin Kowalski, Stephanie Domptail – Justus Liebig University Gießen

- **Markets for the poor: Long-term adoption of agricultural innovations via spontaneous economic activity**

Jan Barkmann – Georg-August-Universität Göttingen | **Coauthor:** Hendrik Henke – Georg-August-Universität Göttingen

- **The role of cultural ecosystem services in rice production systems in SE Asia**

Vera Tekken – Ernst-Moritz-Arndt Universität Greifswald

Thursday, 18th April 2013 | 4.15–5.45 p.m. | Salon 7

Global governance

Session chair: Axel Paulsch – Institute for Biodiversity – Network e.V., ibn

- **Session overview** | The session on Global Governance will inform about several mechanisms of global environmental governance like CBD, IPBES, ELD, and WTO and their respective links to the regional projects of the Sustainable Land Management funding measure. The presentations will show that scientific projects can fill research needs of such mechanisms while the decisions of the political fora, at the same time, directly influence the project regions.

Presentations

- **Implemented goals of the Convention of Biodiversity**

Christian Rumbaer – Universität der Bundeswehr München

- **IPBES – update on the status**

Axel Paulsch – Institute for Biodiversity – Network e.V., ibn

- **Change of land use intensity – WTO accession of Russia – chance for organic farming?**

Dieter Trautz – University of Applied Science Osnabrück | **Coauthor:** Insa Kühling – University of Applied Science Osnabrück

- **Economics of land degradation – a global initiative**

Mark Schauer – Deutsche Gesellschaft für Internationale Zusammenarbeit – GIZ | **Coauthor:** Anneke Trux – Deutsche Gesellschaft für Internationale Zusammenarbeit – GIZ

Freitag, 19. April 2013, 8.30–10 Uhr
Friday, 19th April 2013, 8.30–10 a.m.

Session 33

- **Stakeholders, knowledge and transdisciplinarity**
English

Session 34

- **Stadt und Land – Hand in Hand?**
Deutsch

Session 35

- **Global change and water management**
English

Session 36

- **Patterns of land management: Synthesis**
English

Session 37

- **Modellierung des Landnutzungswandels**
Deutsch

Session 38

- **Trog, Tank und Teller**
Deutsch

Session 39

- **Open Space**
Deutsch/English

Session 40

- **International perspectives on governance**
English

Friday, 19th April 2013 | 8.30–10 a.m. | Salon 6

Stakeholders, knowledge and transdisciplinarity

Session chair: Peter Moll – Peter Moll & Ute Zander

- **Session overview** | Stakeholder involvement and the integration of different forms of knowledge are the two major challenges of transdisciplinary research. This way transdisciplinarity moves beyond disciplinary, multi- and interdisciplinary boundaries. The session presents methods and approaches being applied in three world regions that deal with these challenges and invites for open discussion.

Presentations

- **Bayesian networks as tool for transdisciplinary knowledge integration – The case of dust weather and urban heat management in Xinjiang, NW China**
Sina Frank – Goethe University Frankfurt a. M. | **Coauthor:** Petra Döll – Goethe University Frankfurt a. M.
- **KULUNDA project core stakeholder analysis: Networks and cooperation**
Milada Kasarjyan – Martin Luther Universität Halle-Wittenberg | **Coauthor:** Manfred Frühauf – Martin Luther Universität Halle-Wittenberg
- **Experiences with a transdisciplinary research approach for integrating ecosystem services into water management in Northwest China**
Tuck-Fatt Siew – Goethe University Frankfurt a. M. | **Coauthors:** Til Feike – University of Hohenheim | Christian Rumbaur – Universität der Bundeswehr München | Hamid Yimit – Xinjiang Normal University | Petra Döll – Goethe University Frankfurt a. M.
- **Stakeholder involvement and knowledge integration: Transdisciplinary approaches for the future Okavango**
Laura Schmidt – University of Hamburg | **Coauthors:** Stephanie Domptail – Justus Liebig University Gießen | Kenneth Lucky Ganeb – Desert Research Foundation of Namibia | Martin Gruber – University of Bremen | Miguel Sachilulo Hilario – TFO para-ecologist, Chitembo, Angola | Meshack Kwamovo – TFO para-ecologist, Seronga Botswana | Robert Silarius Mukuya – TFO para-ecologist, Rundu, Namibia | Ute Schmiedel – University of Hamburg | Maxon Simfukwe – Community Economic Development Project, Windhoek, Namibia | Ibo Zimmermann – Polytechnic of Namibia

Freitag, 19. April 2013 | 8.30–10 Uhr | Salon 4

Stadt und Land – Hand in Hand?

Leitung: Katrin Fahrenkrug – Institut für Raum & Energie

- **Kurzinformation zur Session** | Bei Stadt-Land-Partnerschaften liegt eine der zentralen Stellschrauben und Chancen für nachhaltiges Landmanagement. Aufgezeigt werden aktuelle Wirkungszusammenhänge und Instrumentenansätze am Beispiel von Energiepreiserhöhung und Großflächen-Vorhaben sowie Kulturlandschaftsentwicklung: Welche Governance-Strukturen, Instrumente und praxisorientierte Werkzeuge sind perspektivisch geeignet, das Hand in Hand von Stadt und Land zu befördern?

Vorträge

- **Urban-rurale Verflechtungen**
Annegret Repp – Leibniz-Zentrum für Agrarlandschaftsforschung, (ZALF) e.V.
- **Konflikte und Konkurrenzen um Landwirtschaftsflächen als Chance einer nachhaltigen Kulturlandschaftsentwicklung in der Metropole Ruhr**
Rolf Born – Landwirtschaftskammer NRW | **Koautoren:** Andrea Claus-Kupp, Bernd Pölling – Landwirtschaftskammer NRW
- **Stadt-Land-Konflikte im Kontext steigender Energiepreise**
Carsten Gertz – TU Hamburg-Harburg | Gertz Gutsche Rümenapp Stadtentwicklung und Mobilität GbR
- **Auf die regionale Perspektive kommt es an... RegioProjektCheck – Ein praxisorientiertes Werkzeug zur Abschätzung der regionalen Auswirkungen von Wohn-, Gewerbe- und Einzelhandelsprojekten**
Andrea Ditttrich-Wesbuer – ILS – Institut für Landes- und Stadtentwicklungsforschung | Christoph van Gemmeren – Bezirksregierung Düsseldorf

Friday, 19th April 2013 | 8.30–10 a.m. | Hall MARITIM I C

Global change and water management

Session chair: Lars Ribbe – Cologne University of Applied Sciences

- **Session overview** | Aim of the session is to learn from the experience of several international research projects about the impact of global change on water resources. Presentations include examples from Brazil, Germany, Russia, China, and Vietnam. The discussion focuses on comparing different modeling tools regarding their applicability for different research questions, scales, and hydro-climatological settings.

Presentations

- **Modeling of global change impacts on water resources and key species in the basin of the Itaparica reservoir**
Fred Hattermann – Potsdam Institute for Climate Impact Research, PIK
- **Influence of climate change on the hydrological regime of coastal areas – a study in Northern Germany**
Thomas Gräff – Universität Potsdam | **Coauthors:** G. Baroni, A. Bronstert, C. Brunk, I. Martínez, S. Oswald – Universität Potsdam | A. Hohlbein, C. Miegel, T. Salzmann – University of Rostock | A. Kortenhaus, D. Schürenkamp – TU Braunschweig
- **Towards assessment of water discharge and glacier dynamics in the Aksu river basin in the context of climate change**
Valentina Krysanova – Potsdam Institute for Climate Impact Research, PIK | **Coauthors:** T. Bolch – TU Dresden | D. Düthmann, S. Vorogushyn, B. Merz – German Research Centre for Geosciences | S. Huang, M. Wortmann, Z.W. Kundzewicz – PIK
- **Modelling of water and matter balances under global change in the Western Siberian corn-belt**
Britta Schmalz – Kiel University | **Coauthors:** Antje Dietrich, Olga Kolychalov, Yvonne Conrad, Jens Kiesel, Nicola Fohrer – Kiel University
- **Land and water resources development scenarios in the VGTB river basin, Vietnam**
Lars Ribbe – Cologne University of Applied Sciences | **Coauthor:** Alexandra Nauditt – Cologne University of Applied Sciences

Friday, 19th April 2013 | 8.30–10 a.m. | Salon 3

Patterns of land management: Synthesis

Session chair: Ralf Seppelt – Helmholtz Centre for Environmental Research – UFZ

- **Session overview** | Aim of the synthesis within the programme is to aggregate scientific results for decision-making concerning land management from local to global scales. To achieve this goal global patterns have to be identified and general framework for consistent synthesis has to be provided. Experiences from regional projects and the WOCAT initiative will be presented.

Presentations

- **Mapping global land system archetypes**
Tomas Vaclavik – Helmholtz Centre for Environmental Research – UFZ | **Coauthors:** Sven Lautenbach – University Bonn | Tobias Kuemmerle – Humboldt-Universität Berlin | Ralf Seppelt – Helmholtz Centre for Environmental Research – UFZ
- **Synthesis of ecosystem service assessments: Proposal for a common framework**
Johannes Förster, Stefan Schmidt – Helmholtz Centre for Environmental Research UFZ | **Coauthor:** Ralf Seppelt – Helmholtz Centre for Environmental Research – UFZ
- **Global analysis of monetary valued ecosystem services and an approach towards the synthesis of ESS assessments**
Alexander Gröngröft – University of Hamburg
- **Synthesis of information on ecosystem service – experiences from TFO**
Josef Settele – Helmholtz Centre for Environmental Research – UFZ
- **Best SLM practices from the regional projects in a book and videos: Documented, evaluated and shared using the WOCAT method**
Hanspeter Liniger – University of Bern

Freitag, 19. April 2013 | 8.30–10 Uhr | Salon 2

Modellierung des Landnutzungswandels

Leitung: Rüdiger Schaldach – Universität Kassel

- **Kurzinformation zur Session** | Landnutzungswandel wird getrieben durch ein komplexes Beziehungsgeflecht aus sozioökonomischen und ökologischen Faktoren. Wichtige wissenschaftliche Werkzeuge, um diese Prozesse besser zu verstehen, aber auch um Aussagen über die zukünftige Entwicklung von Landnutzung in einer Region machen zu können, sind Modelle. In dieser Session werden Modellansätze, die unterschiedliche Aspekte des Landnutzungswandels abbilden, vorgestellt und diskutiert.

Vorträge

- **Multi-Agenten-Simulation von Wohnungsmarkt, Arbeitsmarkt und Landnutzung bei steigenden Energiepreisen**
Max Bohnet – TU Hamburg-Harburg | Gertz Gutsche Rügenapp – Stadtentwicklung und Mobilität GbR
- **Modellierung der Waldentwicklung unter verschiedenen Klimaszenarien und Nutzungsstrategien**
Matthias Albert – Georg-August-Universität Göttingen | **Koautoren:** Jürgen Nagel, Hermann Spellmann – Georg-August-Universität Göttingen
- **Modellierung heutiger und zukünftiger landwirtschaftlicher Nutzung – eine methodische Herausforderung**
Nikolai Svoboda – Leibniz-Zentrum für Agrarlandschaftsforschung (ZALF) e.V.
- **Ein räumlich explizites Landnutzungsmodell für Deutschland**
Roland Goetzke – Bundesinstitut für Bau-, Stadt- und Raumforschung (BBSR) im Bundesamt für Bauwesen und Raumordnung (BBR) | **Koautorin:** Jana Hoymann – BBSR im BBR
- **Ernährung, Energie, Klimawandel: Skalenübergreifende Modellierung verschiedener Treiber des Landnutzungswandels**
Hermann Lotze-Campen – Potsdam Institute for Climate Impact Research, PIK | **Koautoren:** A. Popp, B. Bodirsky, T. Beringer, S. Ostberg, V. Krysanova, P. Gottschalk, H. Koch, F. Hattermann, C. Schmitz, W. Lucht – PIK

Freitag, 19. April 2013 | 8.30–10 Uhr | Saal MARITIM I B

Trog, Tank und Teller

Leitung: Michael Bredemeier – Georg-August-Universität Göttingen

- **Kurzinformation zur Session** | Biomasse kann bei der Energieerzeugung angesichts knapper und teurer fossiler Ressourcen neue Perspektiven eröffnen. Dabei kann Energiebiomasse aber schnell in ein Konkurrenzverhältnis zu Nahrungsbiomasse geraten. Das Thema der Session ist sicherlich das bekannteste und medial am stärksten diskutierte Beispiel für die Emergenz moralischer Fragestellungen im Zusammenhang mit der Suche nach neuen Energiequellen. Die vier Vorträge beleuchten die Thematik aus unterschiedlichen fachlichen und regionalen Perspektiven.

Vorträge

- **Möglichkeiten und Grenzen der Nutzung von Biomasse zur regionalen Energieversorgung – Erste Ergebnisse**
Christian Ammer – Georg-August-Universität Göttingen
- **Landmanagementsysteme, Ökosystemdienstleistungen, Biodiversität – Steuerungsansätze für einen umweltgerechteren Anbau nachwachsender Rohstoffe**
Gerd Lupp – Leibniz-Institut für Ökologische Raumentwicklung e.V., IÖR
- **Ernährungssicherung auf dem Mahafaly Plateau – Maniok, Yams und innovative Landnutzungsstrategien**
Katja Brinkmann – Universität Kassel | **Koautoren:** Jessica Andriamparany, Noromiarianto Fanambinantsoa – University of Antananarivo | Susan Hanisch – Universität Kassel
- **Verortung des Energiepflanzenbedarfs für Biogasanlagen**
Götz Uckert – Leibniz-Zentrum für Agrarlandschaftsforschung (ZALF) e.V. | **Koautoren:** Reimund Steinhäuser, Sebastian Muhs – Leibniz-Institut für Ökologische Raumentwicklung e.V., IÖR | Peter Zander, Nicole Schläpke – Leibniz-Zentrum für Agrarlandschaftsforschung (ZALF) e.V.

Freitag, 19. April 2013 | 8.30–10 Uhr | Salon 1
 Friday, 19th April 2013 | 8.30–10 a.m. | Salon 1

Open Space

Friday, 19th April 2013 | 8.30–10 a.m. | Salon 7

International perspectives on governance

Session chair: Jörg Knieling, Cormac Walsh – HafenCity Universität Hamburg

- **Session overview** | This session examines international perspectives on governance, focussing on formal and informal institutional factors which present challenges and opportunities for sustainable land management. The papers draw on empirical research in Germany, Brazil, and Namibia and present diverse multi-disciplinary perspectives. Themes addressed include land rights, peatland protection, and wastewater recycling.

Presentations

- **New institutions for sustainable land management**
 Benjamin Nölting – Technische Universität Berlin | **Coauthor:** Timothy Moss – Leibniz-Institut für Regionalentwicklung und Strukturplanung, IRS
- **Land tenure and environmental regulations of rural properties in Brazilian Amazonia: Enforcement in the State of Pará, Brazil**
 José Heder Benatti – Universidade Federal do Pará, Brazil | **Coauthor:** Luly Rodrigues da Cunha Fischer – Universidade da Amazonia – UNAMA
- **»Ekongoro owns the river.« The challenge of legal pluralism – Observations from an ongoing research project in Namibia**
 Manfred Hinz – University of Namibia & University of Bremen
- **Peatland protection in Germany: Agri-environmental political conditions**
 Simone Witzel – Hochschule Neubrandenburg | **Coauthor:** Theodor Fock – Hochschule Neubrandenburg

Freitag, 19. April 2013, 10.30–12 Uhr
Friday, 19th April 2013, 10.30 a.m. – 12 p.m.

Open Space I

- **Doktorandentreffen | Meeting of the PhD students**
Deutsch/English

Open Space II

- **Publikation zu Methoden und Instrumenten umsetzungsorientierter, inter- und transdisziplinärer Projektarbeit**
Deutsch

Open Space III

- **Yield gaps and ESS assessment**
English

Open Space IV

- **Kommunikation im Nachhaltigen Landmanagement**
Deutsch

Open Space V

- **Energie-Raum-Planung oder Energie-Fachplanung?
Gestaltungsoptionen für ein Nachhaltiges Landmanagement**
Deutsch

Open Space VI

- **Synthesis of ecosystem service assessments**
English

Open Space VII

- **Ökosystemdienstleistungen**
Deutsch

Open Space VIII

■

Freitag, 19. April 2013 | 10.30–12 Uhr
Friday, 19th April 2013 | 10.30 a.m.–12 p.m.

Open Space

Open Space I

■ Doktorandentreffen

Meeting of the PhD students

Leitung/Session chair: Sina Frank – Goethe-Universität Frankfurt a. M.
Salon 2

Open Space II

■ Publikation zu Methoden und Instrumenten umsetzungsorientierter, inter- und transdisziplinärer Projektarbeit

Leitung: Johanna Fick – Johann Heinrich von Thünen-Institut für
Ländliche Räume | Joachim Spangenberg – Helmholtz-Zentrum für
Umweltforschung – UFZ
Salon 6

Open Space III

■ Yield gaps and ESS assessment

Session chair: Claas Nendel – Technische Universität Braunschweig
Saal MARITIM I C

Open Space IV

■ Kommunikation im Nachhaltigen Landmanagement

Leitung: Thomas Weith – Leibniz-Zentrum für
Agrarlandschaftsforschung (ZALF) e. V.
Salon 3

Open Space V

■ Energie-Raum-Planung oder Energie-Fachplanung? Gestaltungsoptionen für ein Nachhaltiges Landmanagement

Leitung: Jörg Knieling, Cormac Walsh – HafenCity Universität Hamburg
Salon 4

Open Space VI

■ Synthesis of ecosystem service assessments

Session chairs: Ralf Seppelt, Johannes Förster – Helmholtz Centre for
Environmental Research – UFZ
Saal MARITIM I B

Open Space VII

■ Ökosystemdienstleistungen

Leitung: Karsten Grunewald, Olaf Bastian – Leibniz-Institut für Ökologische
Raumentwicklung e. V., IÖR
Salon 7

Open Space VIII



Salon 1

ORGANISATION UND PLANUNG DER STATUSKONFERENZ 2013

ORGANISATION AND PLANNING OF THE STATUS CONFERENCE 2013

■ **Modul A:**

Ralf Seppelt, Andreas Werntze, Dagmar Bankamp,
Daniela Narr, Markéta Václavíková, Monica Diaz Baptista –
Helmholtz-Zentrum für Umweltforschung – UFZ

■ **Modul B:**

Klaus Müller, Thomas Weith, Christian Strauß,
Nadin Gaasch, René Steinmar –
Leibniz-Zentrum für Agrarlandschaftsforschung (ZALF) e.V.

Wir danken dem BMBF, PT-DLR und PtJ für ihre Unterstützung.
We thank BMBF, PT-DLR and PtJ for their support.

Foto/Photo

Helmholtz-Zentrum für Umweltforschung GmbH – UFZ

Gestaltung/Design

Metronom | Agentur für Kommunikation und Design GmbH, Leipzig

Druck/Printed by

Gutenberg Verlag und Druckerei GmbH, Leipzig

Redaktionsschluss / Text finalized

19. März 2013

Kontakt / Contact:

■ **Modul A** | Wissenschaftliche Begleitung, Koordination & Synthese (GLUES)

Helmholtz-Zentrum für Umweltforschung – UFZ
Department Landschaftsökologie
Permoserstraße 15 | 04318 Leipzig
Prof. Dr. Ralf Seppelt | Andreas Werntze, MSc.
Telefon: +49 (0) 341-235 1816
E-Mail: andreas.werntze@ufz.de



■ **Modul B** | Wissenschaftliches Begleitvorhaben

Leibniz-Zentrum für Agrarlandschafts-
forschung (ZALF) e. V.
Institut für Sozioökonomie
Eberswalder Straße 84 | 15374 Müncheberg
Prof. Dr. Klaus Müller | PD Dr.-Ing. Thomas Weith
Telefon: +49 (0) 33432-82 124
E-Mail: thomas.weith@zalf.de



Projekträger/Project management agencies:

